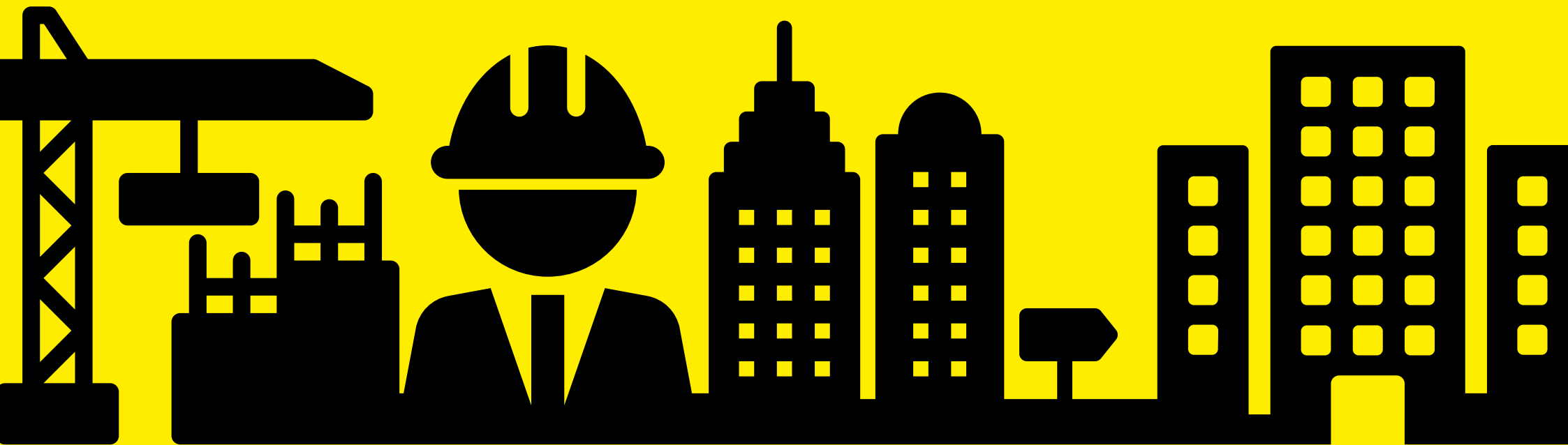


HANDREIKING ARCHITECTENOPDRACHT



INHOUDSOPGAVE

02	Voorwoord
03	Leeswijzer
04	Inleiding
06	Overzicht fasering op basis van STB2014
07	Fase Structuurontwerp
13	Fase Voorontwerp
21	Fase Definitief Ontwerp
30	Fase Aanvraag Omgevingsvergunning
38	Fase Technisch Ontwerp
46	Fase Uitvoeringsgereed Ontwerp
59	Colofon

VOORWOORD

De voorliggende handreiking wil opdrachtgever en architect ondersteuning bieden bij het vaststellen van een duidelijke en effectieve architectenopdracht. Daar is behoefte aan. In de praktijk lopen de verwachtingen over de dienstverlening van de architect regelmatig uiteen. In een dynamische markt, waarin de rollen en het takenpakket van de architect voortdurend veranderen onder invloed van tal van factoren is het voor een opdrachtgever lang niet altijd duidelijk wat in de gegeven situatie een goede architectenopdracht is en welke ontwerpresultaten hij dan redelijkerwijs kan verwachten. En vooral ook wat dan het informatieniveau, de mate van uitwerking, van die *outputs* is. Want wat is nu het verschil tussen een voorlopig, een definitief en een technisch ontwerp? Het is belangrijk dat partijen voor definitieve contractvorming overeenstemming hebben over het informatieniveau van de te leveren *outputs*. En dat dus bespreken. Zodat de opdrachtgever de juiste *outputs* vraagt en krijgt. Deze handreiking dient om dat gesprek te stimuleren.

Deze handreiking is ontwikkeld door een zestal bureaus onder de auspiciën van de BNA op basis van praktijkervaringen. Om de impasse rondom onduidelijke en onsamenhangende architectenopdrachten te doorbreken en een vruchtbare basis te leggen om tot een goede opdracht en een optimaal gebouwd resultaat te komen. Zij raden collega-bureaus en hun opdrachtgevers van harte aan om gebruik te maken van deze handreiking bij de contractonderhandelingen.

Rijnboutt
Inbo
KCAP Architects & Planners
OZ
EGM architecten
Architecten Cie.

LEESWIJZER

De Handreiking Architectenopdracht is geen nieuwe contractstandaard naast de bestaande standaarden die de BNA (mede) aanbiedt: de Standaardtaakbeschrijving (STB) en de Informatieleveringspecificatie Ontwerp&Engineering (ILS O&E). Het is eerst en vooral een hulpmiddel voor het gesprek tussen architect en opdrachtgever en geeft een globaal indicatief kader om de contouren van de gewenste architectenopdracht te verkennen.

Zodat partijen een gemeenschappelijk globaal beeld krijgen bij (de resultaten van) de dienstverlening van de architect. Als dat gemeenschappelijke beeld er is, kan de scope van de opdracht vervolgens gedetailleerd vastgelegd worden met behulp van de STB. En als het een 'BIM-opdracht' is, kan het vereiste informatieniveau van het model vastgelegd worden met de ILS O&E. Beide documenten kunnen als annex bij de overeenkomst. Dan weten partijen wat er verwacht wordt en zijn daarop ook aanspreekbaar.

Vanwege de nadruk op overzicht en toegankelijkheid geeft deze handreiking slechts een globaal indicatief kader om de gewenste architectenopdracht goed in het vizier te krijgen. Daarbij ligt de focus op de

gangbare *outputs* per fase in het ontwerpproces. De handreiking claimt niet volledig te zijn en geeft nadrukkelijk geen uitputtende opsomming van mogelijke outputs. De lezer doet er goed aan om zich te realiseren dat een ontwerpproces meer omvat dan het genereren van (bouwkundige) outputs. De meerwaarde van de architect etaleert zich ook in overleg, afstemming en coördinatie gedurende het proces, niet alleen met de opdrachtgever, maar ook met andere bouwpartners. Bovendien zal, wat betreft de genoemde outputs, per project een vertaalslag gemaakt moeten worden van het globale kader naar een projectspecifieke invulling. De verstrekte beschrijvingen van de outputs dienen vooral om het gangbare informatieniveau van de faseresultaten inzichtelijk te maken. Dit alles is niet in beton gegoten. Niet alle genoemde outputs zullen even relevant zijn voor een specifiek project en het is ook denkbaar dat de opdrachtgever voor bepaalde outputs in een fase een hoger informatieniveau verlangt. Of misschien volstaat een lager informatieniveau. Het kan allemaal, maar dat wordt dan bij voorkeur wel van tevoren doorgesproken en vastgelegd.

INLEIDING

Architectenopdrachten zijn in beweging. De rollen en de takenpakketten van de architect verschuiven. In de afgelopen jaren is de gewoonte gegroeid om projecten op te knippen in deelopdrachten en taken uit te besteden met het oog op kostenefficiëntie en specialisatie. Enerzijds worden taken en/of opdrachtgeverschap met de opkomst van geïntegreerde contracten overgeheveld naar de aannemer. Anderzijds zoeken opdrachtgevers zekerheid. Dat vertaalt zich in aangescherpte verantwoordelijkheden en aansprakelijkheden ten opzichte van de branchespecifieke algemene leveringsvoorwaarden DNR2011. De branche signaleert een tendens om in de uitvraag de adviesdiensten van de architect te behandelen alsof het per stuk afneembare 'ontwerpproducten' betreft, waarbij vooraf garanties verlangd worden voor de resultaten.

De architectenbranche is voor intensivering van de samenwerking met andere specialisten en ketenpartners en ook voor meer aandacht voor risicomanagement om faalkosten terug te dringen. Dat moet wel doordacht geschieden, zodat de meerwaarde van de architect benut wordt en een optimaal gebouwd resultaat voor de opdrachtgever behaald wordt. De praktijk pakt helaas soms anders uit, waardoor opdrachtgever en architect ontevreden zijn over het gebouwde resultaat. Dat kan en moet beter!

GRIP OP HET PROJECT

Een heldere fasering van het ontwerpproces met duidelijke faseresultaten op basis van het programma van eisen (PvE) van de opdrachtgever is essentieel voor een adequaat proces en een optimaal resultaat. Dan kan de opdrachtgever de voortgang van de ontwerpwerkzaamheden goed monitoren en zijn de benodigde (tussentijdse) ontwerpresultaten op het juiste moment beschikbaar. De Standaardtaak-

beschrijving (STB) voorziet in een dergelijke fasering die vertrouwd is bij alle ketenpartners. Die fasering is historisch gegroeid en is gebaseerd op logische stappen in het ontwikkelproces van een project met het oog op efficiency en kostenbeheersing. Per fase wordt het ontwerp stapsgewijs gedetailleerder uitgewerkt. Aan het eind van iedere fase verantwoordt de architect schriftelijk de uitwerking van de faseresultaten van de voorgaande fasen en de daarmee gepaarde doorvertaling van de eisen uit het PvE zodat impliciete ontwerpkeuzen expliciet en verifieerbaar gemaakt worden en opdrachtgever op basis daarvan een weloverwogen besluit kan nemen over het vervolg (go-or-no-go).

De tussentijdse beslismomenten geven de opdrachtgever vroegtijdig zekerheid over het te bouwen resultaat en de bijbehorende kosten. De besluitvorming van de opdrachtgever over de resultaten van een fase geeft de ontwerpsteampartners een vaste basis voor verdere uitwerking in de daarop volgende fase. Aangezien de fasen gebaseerd

worden op de voorgaande faseresultaten is het ook belangrijk om aandacht te besteden aan samenhang en continuïteit. Continuïteit in de opgebouwde kennis gedurende het proces voorkomt miscommunicatie, fouten en dubbel werk. Samenhang zorgt er ook voor dat verantwoordelijkheid genomen kan worden voor het eindresultaat.

In de hedendaagse praktijk is de vertrouwde STB fasering fluïde geworden. Soms zijn er goede redenen om een andere fasering met andere faseresultaten te kiezen. Dit moet dan wel duidelijk beschreven en gecommuniceerd worden. Zomaar een STB fase overslaan is niet verstandig.

De opdrachtgever kan er niet vanuit gaan dat de taken van die fase toch wel uitgevoerd worden. De overgeslagen noodzakelijke taken moeten toegevoegd worden aan een andere fase, waardoor er andere faseresultaten ontstaan. Het is noodzaak die aangepaste faseresultaten duidelijk te definiëren zodat de verwachtingen van alle betrokken partijen overeenstemmen. Zorg ervoor dat die aangepaste faseresultaten zoveel mogelijk positief gedefinieerd worden. Het is veel eenvoudiger en overzichtelijker om uitsluitend op te sommen wat je als architect wel levert, dan uitsluitend te specificeren wat je niet levert. Naast het goed beschrijven van een aangepast faseresultaat – denk aan een VO+ of DO- zal ook stilgestaan moeten worden bij de consequenties voor het vervolgproces, in het bijzonder de (her)definiëring van de faseresultaten van de opvolgende fasen.

DUIDELIJKE OPDRACHT

Een goede architectenopdracht legt duidelijk vast wat de scope van de werkzaamheden van de architect is binnen de gekozen fasering en hoe de afstemming en coördinatie met de werkzaamheden van de andere projectpartners geregeld is, zowel binnen als tussen fasen. Tegenvallende resultaten en discussies vloeien meestal voort uit onduidelijke of ontoereikende afspraken over de scope, de uitgangspunten en de taakverdeling. De STB is en blijft een handige tool om het ontwerpproces overzichtelijk en samenhangend te organiseren. De STB maakt voor alle betrokken partijen inzichtelijk welke taken moeten en kunnen worden uitgevoerd per fase.

In het dagelijks gebruik staat de STB bekend als 'de kruisjeslijst'. Door het aankruisen van taken worden de te verrichten taken verdeeld tussen de architect en overige adviseurs. Met het oog op risicobeheersing en kwaliteitsmanagement zijn opdrachtgevers in toenemende mate gericht op de kenmerken van de faseresultaten. De vraag of de ontwerpwerkzaamheden in de betreffende fase naar behoren verricht zijn wordt niet zo zeer geverifieerd door te kijken of alle opgedragen taken 'afgevinkt' zijn, maar primair door te kijken naar de *outputs*. Voldoen de faseresultaten aan de verwachtingen? Om discussies achteraf te voorkomen is het belangrijk dat opdrachtgever en adviseurs vooraf de wensen ten aanzien van de faseresultaten, de te leveren *outputs* en het informatieniveau daarvan, vastleggen.

SLIM INVESTEREN

De uitdrukking "penny wise, pound foolish" staat voor het effect van verkeerde zuinigheid. De uiteindelijke rekening kan veel hoger uitpakken dan wanneer je vooraf slim geïnvesteerd had. Investeren

in een goede architectenopdracht is slim investeren en hoort bij professioneel opdrachtgeverschap. In Nederland mag iedereen een gebouw ontwerpen, maar dat is vaak niet verstandig. Voor hoogwaardige architectuur en complexe dienstverlening heb je specialisten nodig. De architect is de geschikte specialist bij uitstek. Opdrachtgevers schakelen architecten in om hun creativiteit, inventiviteit, integrale aanpak en probleemoplossend vermogen. Vaak zijn zij ook de vertrouwenspersoon en adviseur, die het gehele proces kan overzien. De beschermde architectentitel fungeert als keurmerk, dat garandeert dat de architect over de juiste opleiding, bijscholing, kennis en ervaring beschikt. Een architect kan zijn meerwaarde voor de opdrachtgever alleen optimaliseren als hij een goede, samenhangende opdracht krijgt. Een goede dialoog vooraf is daar idealiter onderdeel van. Toch gebeurt het dat uit kostenoverwegingen beknipt wordt op het takenpakket van de architect en verzuimd wordt vooraf de dialoog aan te gaan. Het is goed om andere deskundigen te betrekken in het ontwerpproces als dat meerwaarde biedt, maar het simpelweg opknippen van het ontwerpproces in losse deelopdrachten kan averechts werken. De architect kan alleen verantwoordelijkheid voor (de resultaten van) het hele ontwerpproces nemen indien de juiste, samenhangende taken opgedragen worden. Een beperktere scope kan ook. Maar dan is het geen volwaardige architectenopdracht en kan de architect niet per se instaan voor de kwaliteit en samenhang van het integrale ontwerp. Een goede kwaliteit vraagt om een samenhangende architectenopdracht met continuïteit en continue dialoog in het ontwerpproces.

HOUVAST

Dit boekwerk biedt houvast voor het maken van afspraken over de *outputs* die de architect per fase moet leveren. Het verbeeldt en beschrijft de gangbare bouwkundige *outputs* van de standaard faseresultaten op basis van de STB. Indien er geen nadere afspraken gemaakt worden, zijn dit in principe de *outputs* die de opdrachtgever in alle redelijkheid mag verwachten. Afwijkingen van en aanvullingen op deze standaard kunnen natuurlijk ook. Veel bureaus bieden meerwaarde in de vorm van aanvullende *outputs* en diensten. Wel is het verstandig dit vooraf duidelijk vast te leggen. Bovenal is het met het oog op te leveren kwaliteit en risicobeheersing belangrijk ook afspraken te maken over de afstemming en coördinatie met de werkzaamheden van andere projectpartners.

OVERZICHT FASERING OP BASIS VAN STB2014

FASE	DOEL	BELANG
Structuurontwerp (SO)	Het ontwikkelen van een globale voorstelling van het project, zodanig dat deze een goed beeld geeft van de oplossingen op stedenbouwkundige schaal en van de hoofdvorm en hoofdindeling van de bebouwing.	Haalbaarheid eisen en wensen opdrachtgever (PvE) verifiëren en waar mogelijk/nodig herijken.
Voorontwerp (VO)	Het ontwikkelen van een globale voorstelling van het bouwwerk, zodanig dat deze een goed beeld geeft van de situering, de functionele en ruimtelijke opbouw, bestemmingen, gebruiksvoorzieningen, de architectonische verschijningsvorm en de integratie van constructieve en installatietechnische aspecten.	Globale voorstelling project kan benut worden voor vooroverleg met welstand en afstemming met bevoegd gezag.
Definitief Ontwerp (DO)	Het VO uitwerken tot een gedetailleerde voorstelling van het bouwwerk, zodanig dat deze een goed beeld geeft van de verschijningsvorm, de interne en externe structuur, het materiaalgebruik, de afwerking en detaillering, de constructieve opbouw en aard en capaciteit van de installaties.	Definitieve ruimtelijke voorstelling project kan gebruikt worden om ontwerp te toetsen op planologische kaders en welstand (planologische zekerheid) en kostenraming op elementenniveau (financiële zekerheid).
Aanvraag Omgevingsvergunning (AO)*	Het DO zodanig – in technische zin – uitwerken en specificeren in al haar facetten, overeenkomstig de indieningsvereisten Ministeriele regeling omgevingsrecht, zodat op basis daarvan vastgesteld kan worden dat het ontwerp voldoet aan het Bouwbesluit.	Verkrijgen omgevingsvergunning.
Technisch Ontwerp (TO)	Het AO zodanig – in technische zin – verder uitwerken en specificeren in al haar facetten, dat op basis daarvan definitieve prijsvorming voor de uitvoering kan plaatsvinden.	Definitieve vaststelling van de aanneemsom van de bouwer.
Uitvoeringsgereed Ontwerp (UO)	Het zodanig uitwerken van het TO, dan wel zodanig toezien op die uitwerking, dat aan de hand daarvan de productie van bouw en installatiecomponenten, alsook de daadwerkelijke uitvoering en assemblage op de bouwplaats kan plaatsvinden.	Werk- en productietekeningen tbv uitvoering conform ontwerp.
Bouwbegeleiding*	Het zodanig toezien op de uitvoering, dat het project daadwerkelijk conform het ontwerp en de daaraan ten grondslag liggende uitgangspunten uitgevoerd wordt.	Uitvoering conform ontwerp.

Bovenstaand schema maakt inzichtelijk welke fasen in de STB2014 onderscheiden worden, wat het doel van iedere fase is en welk belang de opdrachtgever heeft bij de faseresultaten.

De STB2014 onderscheidt de ‘Aanvraag Omgevingsvergunning’ niet als aparte fase. In de praktijk betreft het een traject die meerdere STB fasen beslaat. Het VO wordt vaak gebruikt voor vooroverleg met de lokale welstandcommissie. Op basis van die input wordt het VO verder uitgewerkt tot DO. De ruimtelijke verschijningsvorm ligt dan vast en kan

getoetst worden aan de publieke ruimtelijke kaders (bestemmingsplan, welstand etc). Voor de aanvraag van de omgevingsvergunning moet het DO in technische zin zodanig uitgewerkt worden dat voldaan wordt aan de indieningsvereisten van de Ministeriële Regeling omgevingsrecht (Mor). De Mor (artikel 2.7) biedt de mogelijkheid om bepaalde detailberekeningen en –tekeningen met betrekking tot constructies en installaties pas later in te dienen. Dat kan tot drie weken voor de daadwerkelijke uitvoering van de betreffende onderdelen. De STB2014 spreekt van de fase Directievoering. In deze fase

wordt namens de opdrachtgever toezicht uitgeoefend op de uitvoering van het project door de aannemer. In de praktijk fungeert de architect lang niet altijd als volwaardig directievoerder. Daarom is het beter om te spreken van bouwbegeleiding. De aard en de omvang van de bouwbegeleiding door de architect kan variëren van volwaardige directievoerder tot esthetisch toezicht (toezicht op de ruimtelijke kwaliteit, denk aan zaken als maatvoering, materiaal- en kleurgebruik) tijdens de uitvoering. Met het oog op kwaliteitsmanagement is het verstandig om de architect een rol te geven in de bouwbegeleiding.

FASE STRUCTUURONTWERP

TE MAKEN BESCHEIDEN

ONDERDEEL	INFORMATIE
Situatietekening	1:1000 - hoofdmassa gebouw/positionering gebouw op locatie.
Plattegronden	1:200 -met vlekkenplan functies met posities ontsluitingen gebouw.
Gevels	Niet van toepassing in deze fase.
Doorsneden	1:200 - ter indicatie van volumes en functies.
Fragmenten	Globaal overzicht van bruto m ² /m ³ . BVO en GO + aantallen (bijvoorbeeld aantal woningen, parkeerplaatsen, etc.).
Details	Niet van toepassing in deze fase.
Deelplattegronden	Niet van toepassing in deze fase.
3D impressie	Schaalloos – hoofdmassa/positionering gebouw visualiseren.
Verantwoording ontwerpkeuzen	Schriftelijke toelichting of rapport waarin de uitwerking van de faseresultaten van de voorgaande fasen en de daarmee gepaarde doorvertaling van de eisen uit het PvE, die impliciet in de gemaakte ontwerpkeuzen zit, expliciet en verieerbaar gemaakt wordt, zodat partijen een beter beeld hebben bij de voorliggende faseresultaten en op basis daarvan weloverwogen besluiten kunnen nemen voor het vervolg.

DOEL VAN DE FASE:

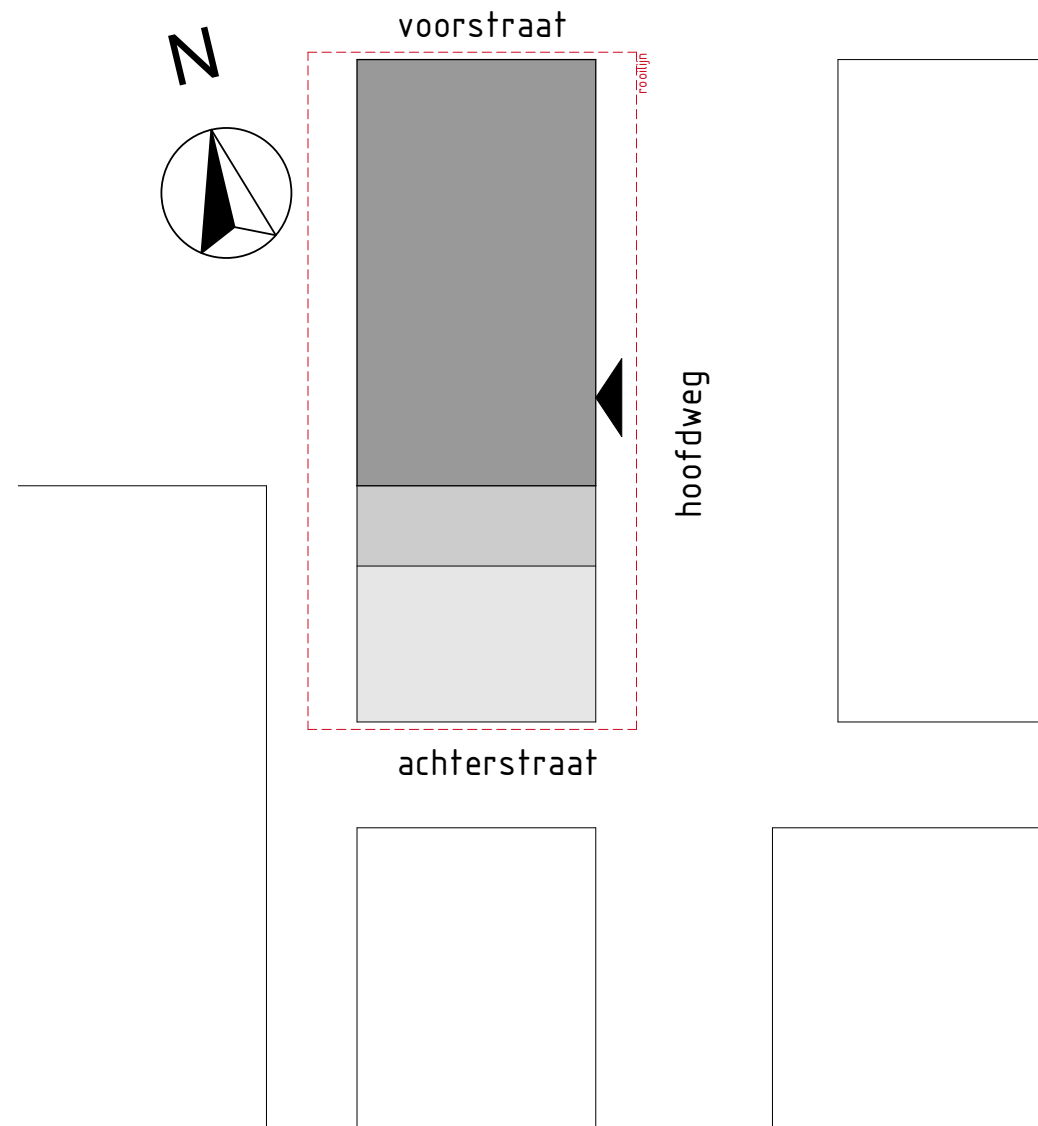
Het ontwikkelen van een globale voorstelling van het project, zodanig dat deze een goed beeld geeft van de oplossingen op stedenbouwkundige schaal en van de hoofdvorm en hoofdindeling van de bebouwing.

BELANG VAN DE FASE:

PvE inpassen voor de haalbaarheid van de opdrachtgever.
Gesprek aangaan (aftasten) gemeente door opdrachtgever.

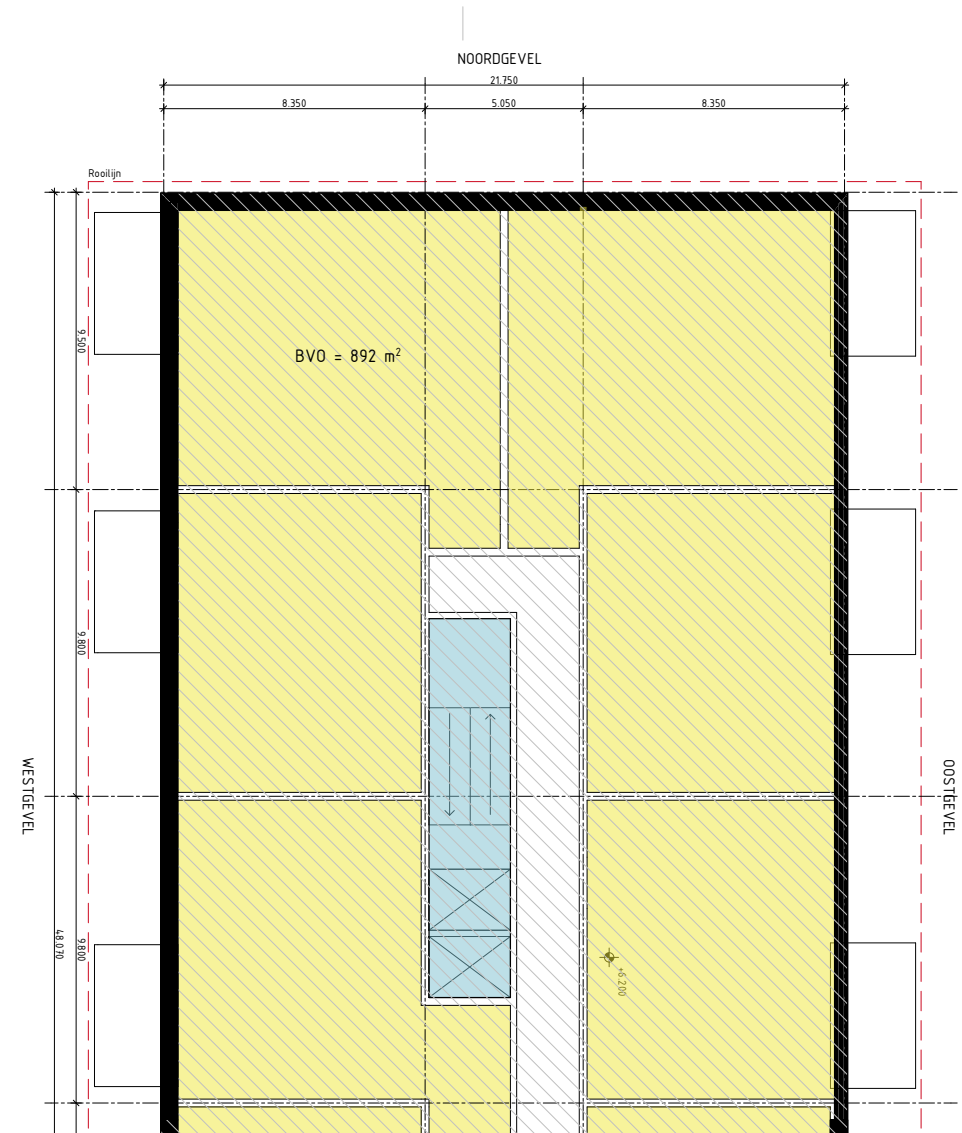
SITUATIE

ONDERDEEL	INFORMATIE
Terrein	Schematische grenzen van het bestemmingsplan en kadaster (aan te leveren door opdrachtgever).
Verhardingen	Niet van toepassing in deze fase.
Groenvoorziening	Niet van toepassing in deze fase.
Gebouw	Arcering van de begane grond, hoofdontsluiting.
Omgeving	Hetgeen wat de onderlegger levert (aan te leveren door opdrachtgever).
Maatvoering	Niet van toepassing in deze fase.
Hoogteligging	Niet van toepassing in deze fase.
Brandveiligheid	Niet van toepassing in deze fase.
Overige	Noordpijl en vermelding bron gebruikte onderlegger.



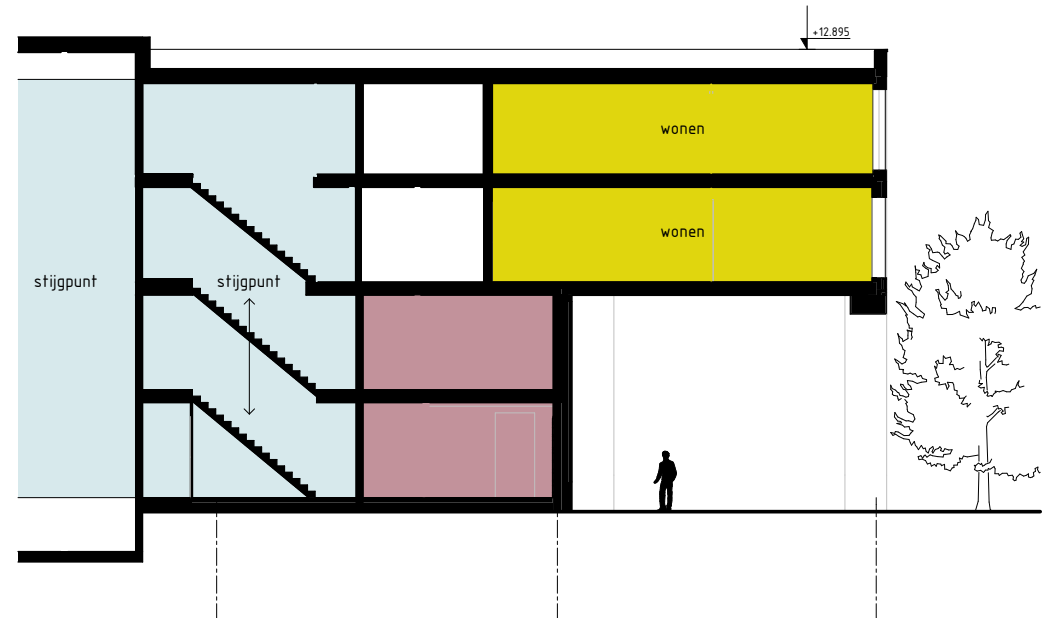
PLATTEGRONDEN

ONDERDEEL	INFORMATIE
Draagconstructie	Niet van toepassing in deze fase.
Gevels	Algemene dikte gevel.
Gevelopeningen	Alleen gebouw ontsluiting.
Binnenwanden	Niet van toepassing in deze fase.
Binnenwandopeningen	Niet van toepassing in deze fase.
Vloeropeningen / schachten	Indien deze substantieel van invloed zijn op m ² .
Trappen	Schematische posities hoofdtrappen.
Kozijnen	Niet van toepassing in deze fase.
Sanitair	Niet van toepassing in deze fase.
Losse inrichting	Niet van toepassing in deze fase.
Vaste inrichting	Niet van toepassing in deze fase.
Ruimtegegevens	BVO indicatief .
Maatvoering	Stramienmaten en hoofdmaatvoering gebouw.
Doorsneden	Niet van toepassing in deze fase.
Installaties	Niet van toepassing in deze fase.
Brandveiligheid	Niet van toepassing in deze fase.
Bouwbesluit	Toepassen basiskennis.



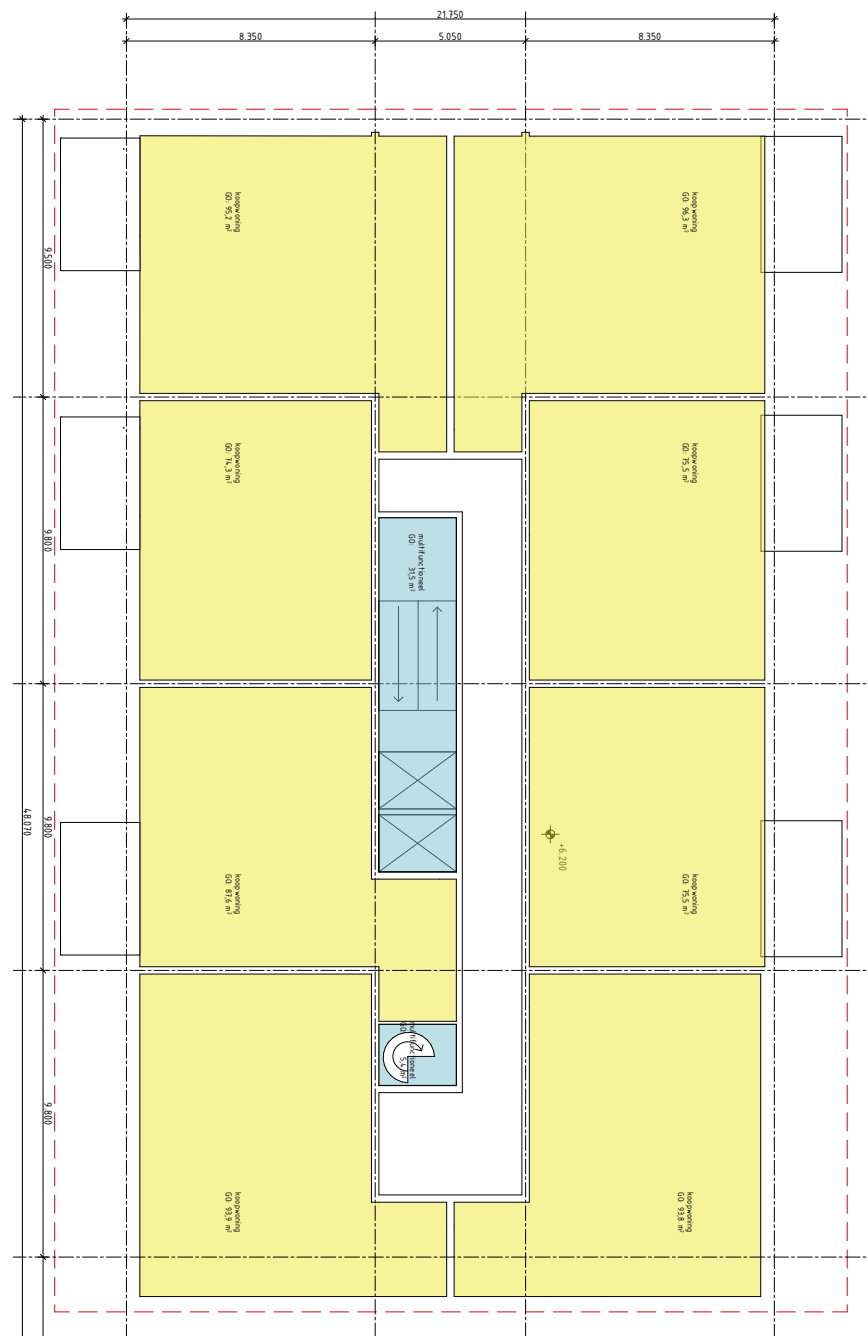
DOORSNEDEN

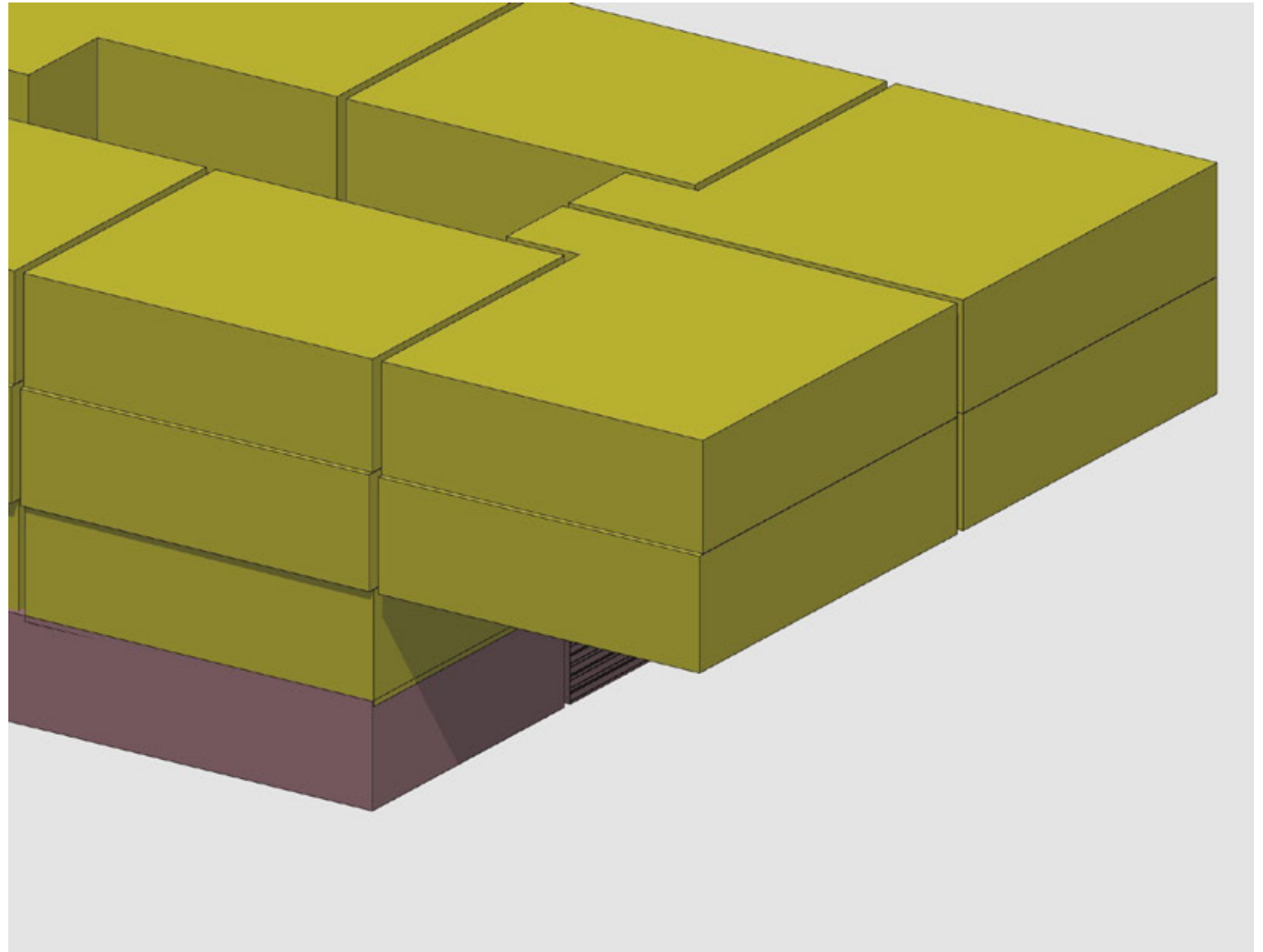
ONDERDEEL	INFORMATIE
Draagconstructie	Niet van toepassing in deze fase.
Vloeren en daken	Niet van toepassing in deze fase.
Gevels	Algemene dikte gevel.
Gevelopeningen	Alleen hoofdonthluiting gebouw.
Verlaagde plafonds	Niet van toepassing in deze fase.
Ruimte informatie	Ruimtefuncties.
Installaties	Niet van toepassing in deze fase.
Brandveiligheid	Niet van toepassing in deze fase.
Bouwbesluit	Toepassen basiskennis.



FRAGMENTTEKENINGEN

ONDERDEEL	INFORMATIE
Schaal	Niet van toepassing in deze fase.
Omschrijving	Globaal overzicht van bruto m ² /m ³ + aantallen (bijvoorbeeld aantal woningen, parkeerplaatsen, etc.).



3D IMPRESSIE

FASE VOORONTWERP

TE MAKEN BESCHIEDEN

ONDERDEEL	INFORMATIE
Situatietekening	1:1000 - voorlopige bouwblokgrenzen, terreinindeling en ontsluiting.
Plattegronden	1:200 - ruimteplan, globale aanduiding van de indeling.
Gevels	1:200 - globale aanduiding van vaste indeling en verschijningsvorm van de bepalende gevels; van de overige gevels de verhouding dicht/open.
Doorsneden	1:200 – uitsluitend de bepalende doorsneden met globale aanduiding van verdiepinghoogtes en aantal bouwlagen.
Fragmenten	Globaal overzicht van bruto m ² /m ³ BVO en GO + aantallen (bijvoorbeeld aantal woningen, parkeerplaatsen, etc.).
Details	Eventueel enkele schets- en/of referentiedetails voor de verduidelijking van de architectuur.
Deelplattegronden	Niet van toepassing in deze fase.
3D impressie	Schaalloos – globale weergave
Verantwoording ontwerpkeuzen	Schriftelijke toelichting of rapport waarin de uitwerking van de faseresultaten van de voorgaande fasen en de daarmee gepaarde doorvertaling van de eisen uit het PvE, die impliciet in de gemaakte ontwerpkeuzen zit, expliciet en verifieerbaar gemaakt wordt, zodat partijen een beter beeld hebben bij de voorliggende faseresultaten en op basis daarvan weloverwogen besluiten kunnen nemen voor het vervolg.

DOEL VAN DE FASE:

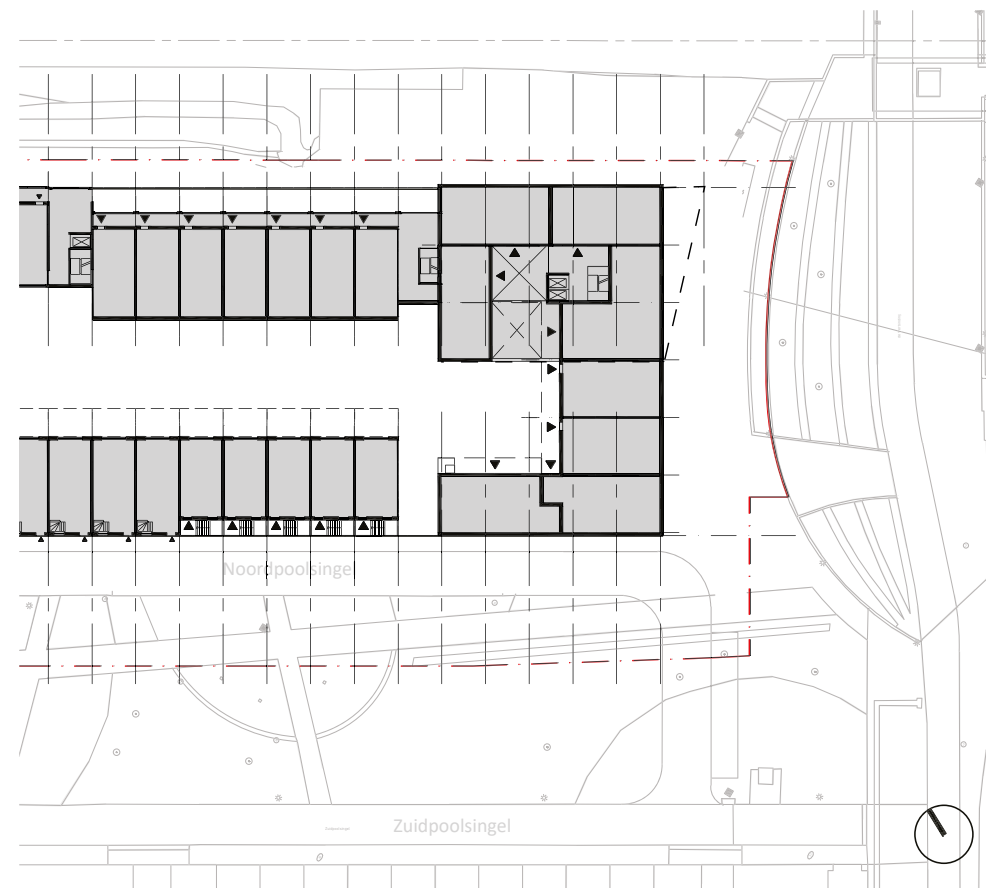
Het ontwikkelen van een globale voorstelling van het bouwwerk, zodanig dat deze een goed beeld geeft van de situering, de functionele en ruimtelijke opbouw, bestemmingen, gebruiksvoorzieningen, de architectonische verschijningsvorm en de integratie van constructieve en installatietechnische aspecten.

BELANG VAN DE FASE:

Vooroverleg welstand.

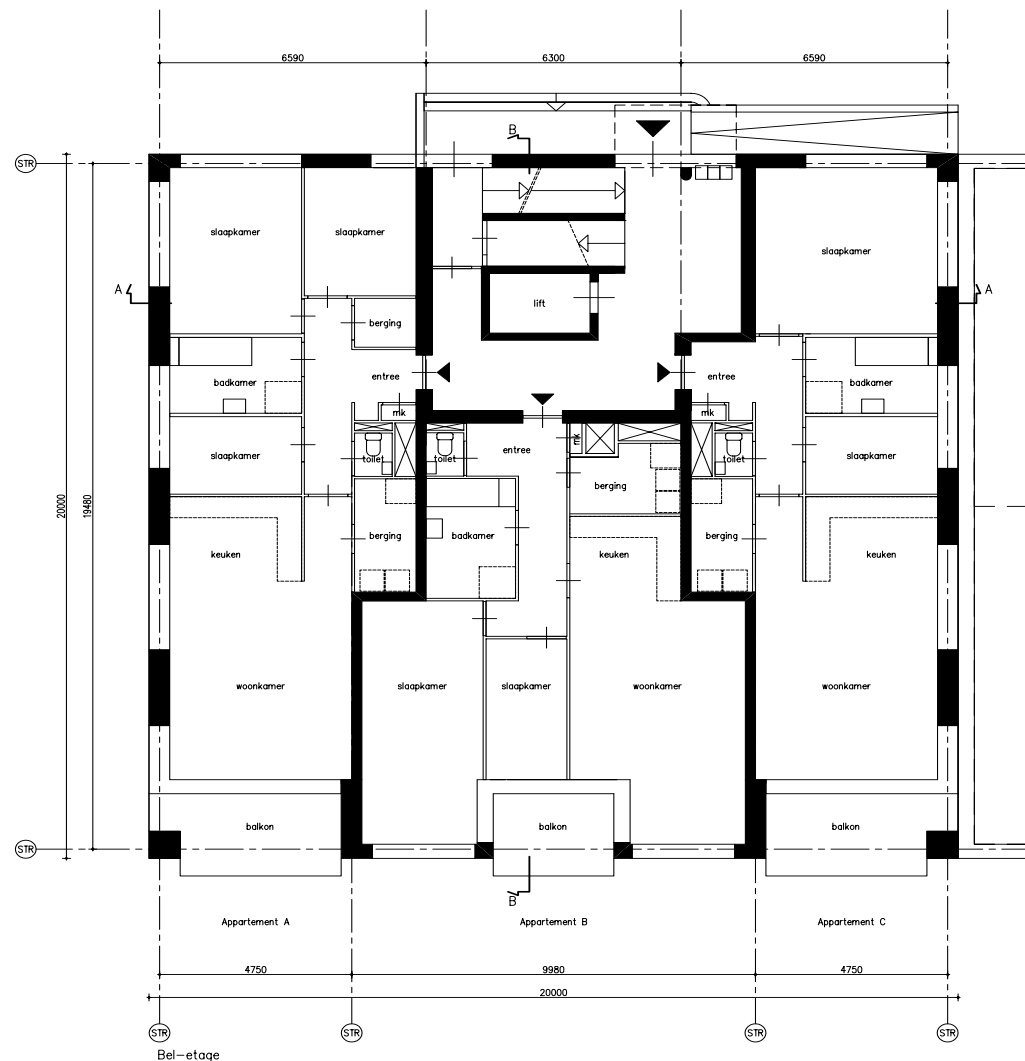
SITUATIE

ONDERDEEL	INFORMATIE
Terrein	Schematische grenzen van het bestemmingsplan en kadaster (aan te leveren door opdrachtgever).
Verhardingen	Niet van toepassing in deze fase.
Groenvoorziening	Op hoofdlijnen.
Gebouw	Arcering van de begane grond, hoofdontsluiting.
Omgeving	Op hoofdlijnen.
Maatvoering	Hoofdmaatvoering bouwblok.
Hoogteligging	Op hoofdlijnen.
Brandveiligheid	Niet van toepassing in deze fase.
Overige	Noordpijl en vermelding bron gebruikte onderlegger.
Bouwbesluit	Toepassen basiskennis



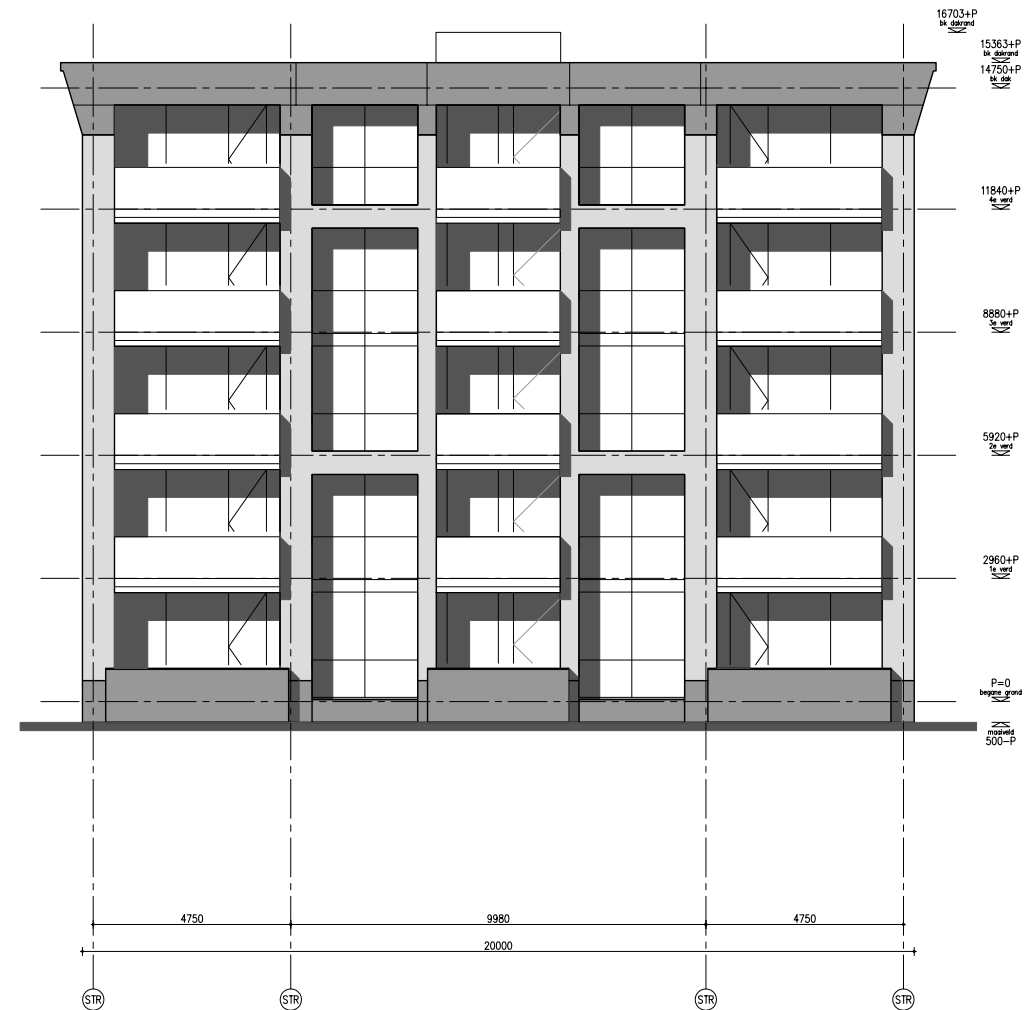
PLATTEGRONDEN

ONDERDEEL	INFORMATIE
Draagconstructie	Globale ruimtereservering i.o.m. constructeur. Er wordt geen onderscheid gemaakt in arcering met niet dragende wanden.
Gevels	Globale ruimtereservering. Er worden geen spouwmuuren e.d. weergegeven.
Gevelopeningen	Globaal weergegeven.
Binnenwanden	Globaal weergegeven. Er wordt geen onderscheid gemaakt in arcering met dragende wanden.
Binnenwandopeningen	Globaal weergegeven.
Vloeropeningen / schachten	Indicatief weergegeven.
Trappen	Globaal weergegeven.
Kozijnen	Globaal weergegeven.
Sanitair	Globaal weergegeven.
Losse inrichting	Niet van toepassing in deze fase.
Vaste inrichting	Niet van toepassing in deze fase.
Ruimtegegevens	Niet van toepassing in deze fase.
Maatvoering	Hoofdmaatvoering.
Doorsneden	Aanduiding positie doorsneden.
Installaties	Globale ruimtereservering indien bekend.
Brandveiligheid	Toepassen basiskennis.
Bouwbesluit	Toepassen basiskennis.



GEVELS

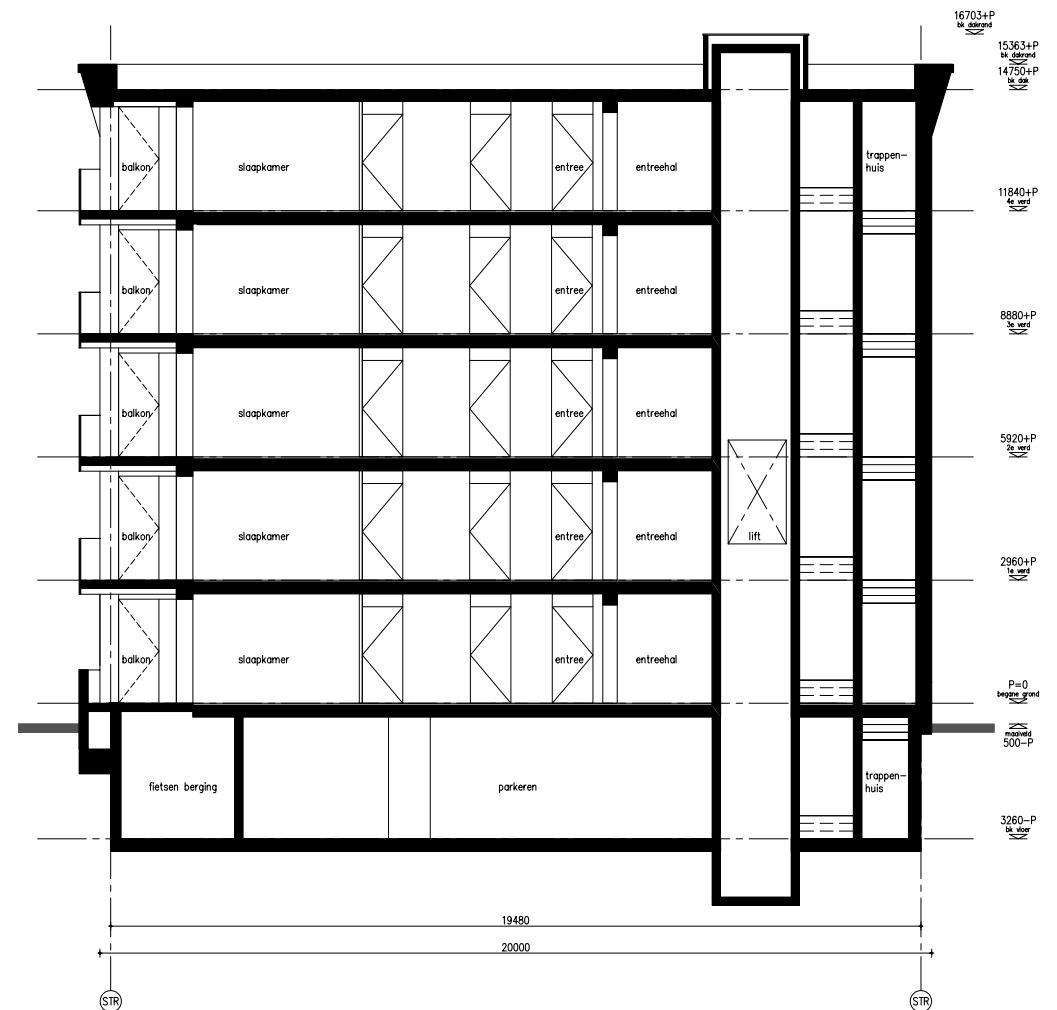
ONDERDEEL	INFORMATIE
Materiaalgebruik	Op hoofdlijnen.
Gevelopeningen	Globaal aangegeven.
Maatvoering	Peilmaten bovenkant vloer en bovenkant dakrand.
Installaties	Op hoofdlijnen indien beeldbepalend.
Brandveiligheid	Toepassen basiskennis.
Bouwbesluit	Toepassen basiskennis.
Overige	Niet van toepassing in deze fase



Achtergevel

DOORSNEDEN

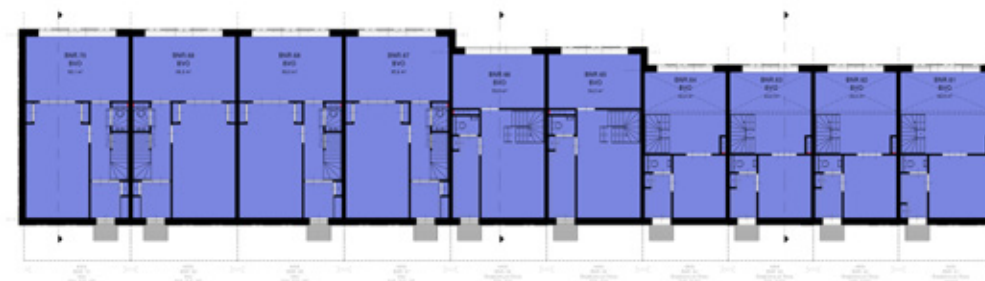
ONDERDEEL	INFORMATIE
Draagconstructie	Globaal aangegeven, ruimtereservering iom constructeur.
Vloeren en daken	Globaal aangegeven.
Gevels	Globaal aangegeven.
Gevelopeningen	Globaal aangegeven.
Maatvoering	Peilmaten bovenkant vloer en dakrand.
Verlaagde plafonds	Niet van toepassing in deze fase.
Ruimte informatie	Niet van toepassing in deze fase.
Installaties	Op hoofdlijnen indien beeldbepalend, ruimtereservering iom adviseur.
Brandveiligheid	Toepassen basiskennis.
Bouwbesluit	Toepassen basiskennis.



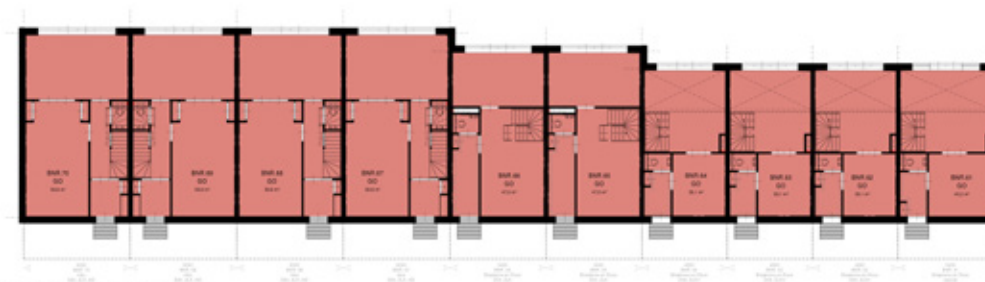
Doorsnede B-B

FRAGMENTTEKENINGEN

ONDERDEEL	INFORMATIE
Schaal	Niet van toepassing in deze fase.
Omschrijving	Globaal overzicht van bruto m ² /m ³ BVO en GO + aantallen (bijvoorbeeld aantal woningen, parkeerplaatsen, etc.).



begane grond - bouwdeel A1

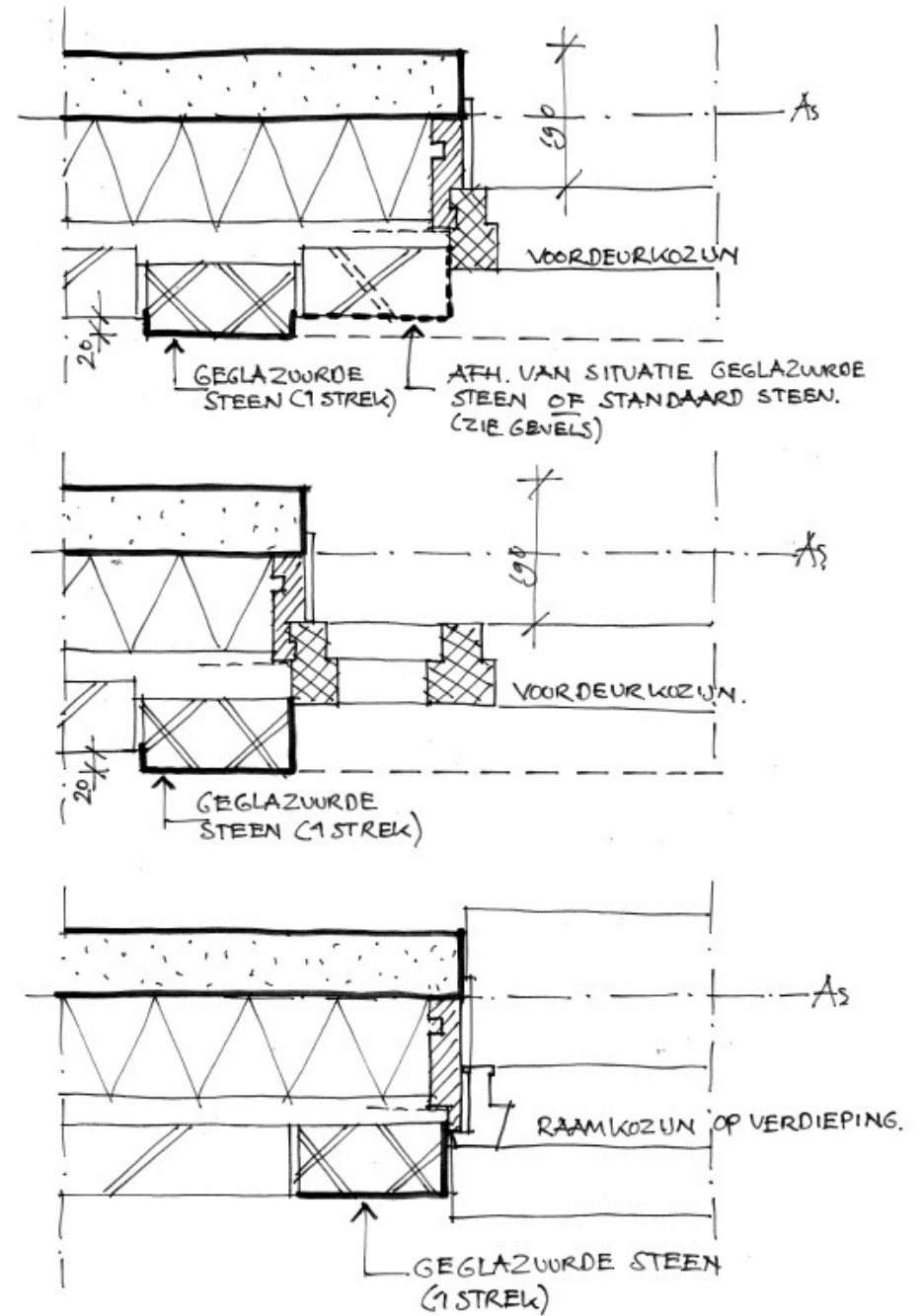


begane grond - bouwdeel A1

Naam	Area	Volume	Volume/m ²
B01-10	100	1000	10
B01-11	100	1000	10
B01-12	100	1000	10
B01-13	100	1000	10
B01-14	100	1000	10
B01-15	100	1000	10
B01-16	100	1000	10
B01-17	100	1000	10
B01-18	100	1000	10
B01-19	100	1000	10
B01-20	100	1000	10
B01-21	100	1000	10
B01-22	100	1000	10
B01-23	100	1000	10
B01-24	100	1000	10
B01-25	100	1000	10
B01-26	100	1000	10
B01-27	100	1000	10
B01-28	100	1000	10
B01-29	100	1000	10
B01-30	100	1000	10
B01-31	100	1000	10
B01-32	100	1000	10
B01-33	100	1000	10
B01-34	100	1000	10
B01-35	100	1000	10
B01-36	100	1000	10
B01-37	100	1000	10
B01-38	100	1000	10
B01-39	100	1000	10
B01-40	100	1000	10
B01-41	100	1000	10
B01-42	100	1000	10
B01-43	100	1000	10
B01-44	100	1000	10
B01-45	100	1000	10
B01-46	100	1000	10
B01-47	100	1000	10
B01-48	100	1000	10
B01-49	100	1000	10
B01-50	100	1000	10
B01-51	100	1000	10
B01-52	100	1000	10
B01-53	100	1000	10
B01-54	100	1000	10
B01-55	100	1000	10
B01-56	100	1000	10
B01-57	100	1000	10
B01-58	100	1000	10
B01-59	100	1000	10
B01-60	100	1000	10
B01-61	100	1000	10
B01-62	100	1000	10
B01-63	100	1000	10
B01-64	100	1000	10
B01-65	100	1000	10
B01-66	100	1000	10
B01-67	100	1000	10
B01-68	100	1000	10
B01-69	100	1000	10
B01-70	100	1000	10
B01-71	100	1000	10
B01-72	100	1000	10
B01-73	100	1000	10
B01-74	100	1000	10
B01-75	100	1000	10
B01-76	100	1000	10
B01-77	100	1000	10
B01-78	100	1000	10
B01-79	100	1000	10
B01-80	100	1000	10
B01-81	100	1000	10
B01-82	100	1000	10
B01-83	100	1000	10
B01-84	100	1000	10
B01-85	100	1000	10
B01-86	100	1000	10
B01-87	100	1000	10
B01-88	100	1000	10
B01-89	100	1000	10
B01-90	100	1000	10
B01-91	100	1000	10
B01-92	100	1000	10
B01-93	100	1000	10
B01-94	100	1000	10
B01-95	100	1000	10
B01-96	100	1000	10
B01-97	100	1000	10
B01-98	100	1000	10
B01-99	100	1000	10
B01-100	100	1000	10
B01-101	100	1000	10
B01-102	100	1000	10
B01-103	100	1000	10
B01-104	100	1000	10
B01-105	100	1000	10
B01-106	100	1000	10
B01-107	100	1000	10
B01-108	100	1000	10
B01-109	100	1000	10
B01-110	100	1000	10
B01-111	100	1000	10
B01-112	100	1000	10
B01-113	100	1000	10
B01-114	100	1000	10
B01-115	100	1000	10
B01-116	100	1000	10
B01-117	100	1000	10
B01-118	100	1000	10
B01-119	100	1000	10
B01-120	100	1000	10
B01-121	100	1000	10
B01-122	100	1000	10
B01-123	100	1000	10
B01-124	100	1000	10
B01-125	100	1000	10
B01-126	100	1000	10
B01-127	100	1000	10
B01-128	100	1000	10
B01-129	100	1000	10
B01-130	100	1000	10
B01-131	100	1000	10
B01-132	100	1000	10
B01-133	100	1000	10
B01-134	100	1000	10
B01-135	100	1000	10
B01-136	100	1000	10
B01-137	100	1000	10
B01-138	100	1000	10
B01-139	100	1000	10
B01-140	100	1000	10
B01-141	100	1000	10
B01-142	100	1000	10
B01-143	100	1000	10
B01-144	100	1000	10
B01-145	100	1000	10
B01-146	100	1000	10
B01-147	100	1000	10
B01-148	100	1000	10
B01-149	100	1000	10
B01-150	100	1000	10
B01-151	100	1000	10
B01-152	100	1000	10
B01-153	100	1000	10
B01-154	100	1000	10
B01-155	100	1000	10
B01-156	100	1000	10
B01-157	100	1000	10
B01-158	100	1000	10
B01-159	100	1000	10
B01-160	100	1000	10
B01-161	100	1000	10
B01-162	100	1000	10
B01-163	100	1000	10
B01-164	100	1000	10
B01-165	100	1000	10
B01-166	100	1000	10
B01-167	100	1000	10
B01-168	100	1000	10
B01-169	100	1000	10
B01-170	100	1000	10
B01-171	100	1000	10
B01-172	100	1000	10
B01-173	100	1000	10
B01-174	100	1000	10
B01-175	100	1000	10
B01-176	100	1000	10
B01-177	100	1000	10
B01-178	100	1000	10
B01-179	100	1000	10
B01-180	100	1000	10
B01-181	100	1000	10
B01-182	100	1000	10
B01-183	100	1000	10
B01-184	100	1000	10
B01-185	100	1000	10
B01-186	100	1000	10
B01-187	100	1000	10
B01-188	100	1000	10
B01-189	100	1000	10
B01-190	100	1000	10
B01-191	100	1000	10
B01-192	100	1000	10
B01-193	100	1000	10
B01-194	100	1000	10
B01-195	100	1000	10
B01-196	100	1000	10
B01-197	100	1000	10
B01-198	100	1000	10
B01-199	100	1000	10
B01-200	100	1000	10
B01-201	100	1000	10
B01-202	100	1000	10
B01-203	100	1000	10
B01-204	100	1000	10
B01-205	100	1000	10
B01-206	100	1000	10
B01-207	100	1000	10
B01-208	100	1000	10
B01-209	100	1000	10
B01-210	100	1000	10
B01-211	100	1000	10
B01-212	100	1000	10
B01-213	100	1000	10
B01-214	100	1000	10
B01-215	100	1000	10
B01-216	100	1000	10
B01-217	100	1000	10
B01-218	100	1000	10
B01-219	100	1000	10
B01-220	100	1000	10
B01-221	100	1000	10
B01-222	100	1000	10
B01-223	100	1000	10
B01-224	100	1000	10
B01-225	100	1000	10
B01-226	100	1000	10
B01-227	100	1000	10
B01-228	100	1000	10
B01-229	100	1000	10
B01-230	100	1000	10
B01-231	100	1000	10
B01-232	100	1000	10
B01-233	100	1000	10
B01-234	100	1000	10
B01-235	100	1000	10
B01-236	100	1000	10
B01-237	100	1000	10
B01-238	100	1000	10
B01-239	100	1000	10
B01-240	100	1000	10
B01-241	100	1000	10
B01-242	100	1000	10
B01-243	100	1000	10
B01-244	100	1000	10
B01-245	100	1000	10
B01-246	100	1000	10
B01-247	100	1000	10
B01-248	100	1000	10
B01-249	100	1000	10
B01-250	100	1000	10
B01-251	100	1000	10
B01-252	100	1000	10
B01-253	100	1000	10
B01-254	100	1000	10
B01-255	100	1000	10
B01-256	100	1000	10
B01-257	100	1000	10
B01-258	100	1000	10
B01-259	100	1000	10
B01-260	100	1000	10
B01-261	100	1000	10
B01-262	100	1000	10
B01-263	100	1000	10
B01-264	100	1000	10
B01-265	100	1000	10
B01-266	100	1000	10
B01-267	100	1000	10
B01-268	100	1000	10
B01-269	100	1000	10
B01-270	100	1000	10
B01-271	100	1000	10
B01-272	100	1000	10
B01-273	100	1000	10
B01-274	100	1000	10
B01-275	100	1000	10
B01-276	100	1000	10
B01-277	100	1000	10
B01-278	100	1000	10
B01-279	100	1000	10
B01-280	100	1000	10
B01-281	100	1000	10
B01-282	100	1000	10
B01-283	100	1000	10
B01-284	100	1000	10
B01-285	100	1000	10
B01-286	100	1000	10
B01-287	100	1000	10
B01-288	100	1000	10
B01-289	100	1000	10
B01-290	100	1000	10
B01-291	100	1000	10
B01-292	100	1000	10
B01-293	100	1000	10
B01-294	100	1000	10
B01-295	100	1000	10
B01-296	100	1000	10
B01-297	100	1000	10
B01-298	100	1000	10
B01-299	100	1000	10
B01-300	100	1000	10
B01-301	100	1000	10
B01-302	100	1000	10
B01-303	100	1000	10

PRINCIPE DETAILS

ONDERDEEL	INFORMATIE
Uitwerkingniveau	Schetsmatig.
Materiaalgebruik	Op hoofdlijnen.
Informatieniveau	Op hoofdlijnen.
Maatvoering	Op hoofdlijnen.



3D IMPRESSIE



FASE DEFINITIEF ONTWERP

TE MAKEN BESCHIEDEN

ONDERDEEL	INFORMATIE
Situatietekening	1:500 - definitieve positionering gebouw op locatie / definitieve oriëntatie gebouw / definitieve bouwmassa, bouwblokgrenzen, hoofd- en neventoegangen.
Plattegronden	1:100 - met definitieve positionering van gebruikersfuncties in onderling verband, definitieve ruimtelijke structuur, vaste inrichtingselementen, ruimtenamen conform programma van eisen, m ² per ruimte en concept brandcompartimentering / plaats en afmetingen van bouwdelen / doorsneden / ruimtelijke integratie van constructies en installaties, inclusief globaal inrichtingsplan productie- en technische ruimten.
Gevels	1:100 - aanzichten van alle gevels, inclusief eventuele aansluitingen op bestaande gebouwen, met plaats en afmetingen van bouwdelen.
Doorsneden	1:100 - per gebouw(deel) tenminste twee oriëntaties / ruimtelijke integratie van constructies en installaties.
Fragmenten	1:50 - beeld- en kosten bepalende fragmenten met maatvoering en aanduiding van materialen, voor zover relevant voor de globale beeldvorming en bouwfysische en installatietechnische berekeningen / omschrijving van toe te passen materialen, afwerkingen en kleuren.
Details	1:5/1:10 - beeld- en kosten principedetails bouwkundig werk met maatvoering en aanduiding van materialen, voor zover relevant voor de globale beeldvorming en bouwfysische en installatietechnische berekeningen / omschrijving van toe te passen materialen, afwerkingen en kleuren.
Deelplattegronden	Niet van toepassing in deze fase.
3D impressie	Schaalloos – representatieve weergaven.
Verantwoording ontwerpkeuzen	Schriftelijke toelichting of rapport waarin de uitwerking van de faseresultaten van de voorgaande fasen en de daarmee gepaarde doorvertaling van de eisen uit het PvE, die impliciet in de gemaakte ontwerpkeuzen zit, expliciet en verieerbaar gemaakt wordt, zodat partijen een beter beeld hebben bij de voorliggende faseresultaten en op basis daarvan weloverwogen besluiten kunnen nemen voor het vervolg.

DOEL VAN DE FASE:

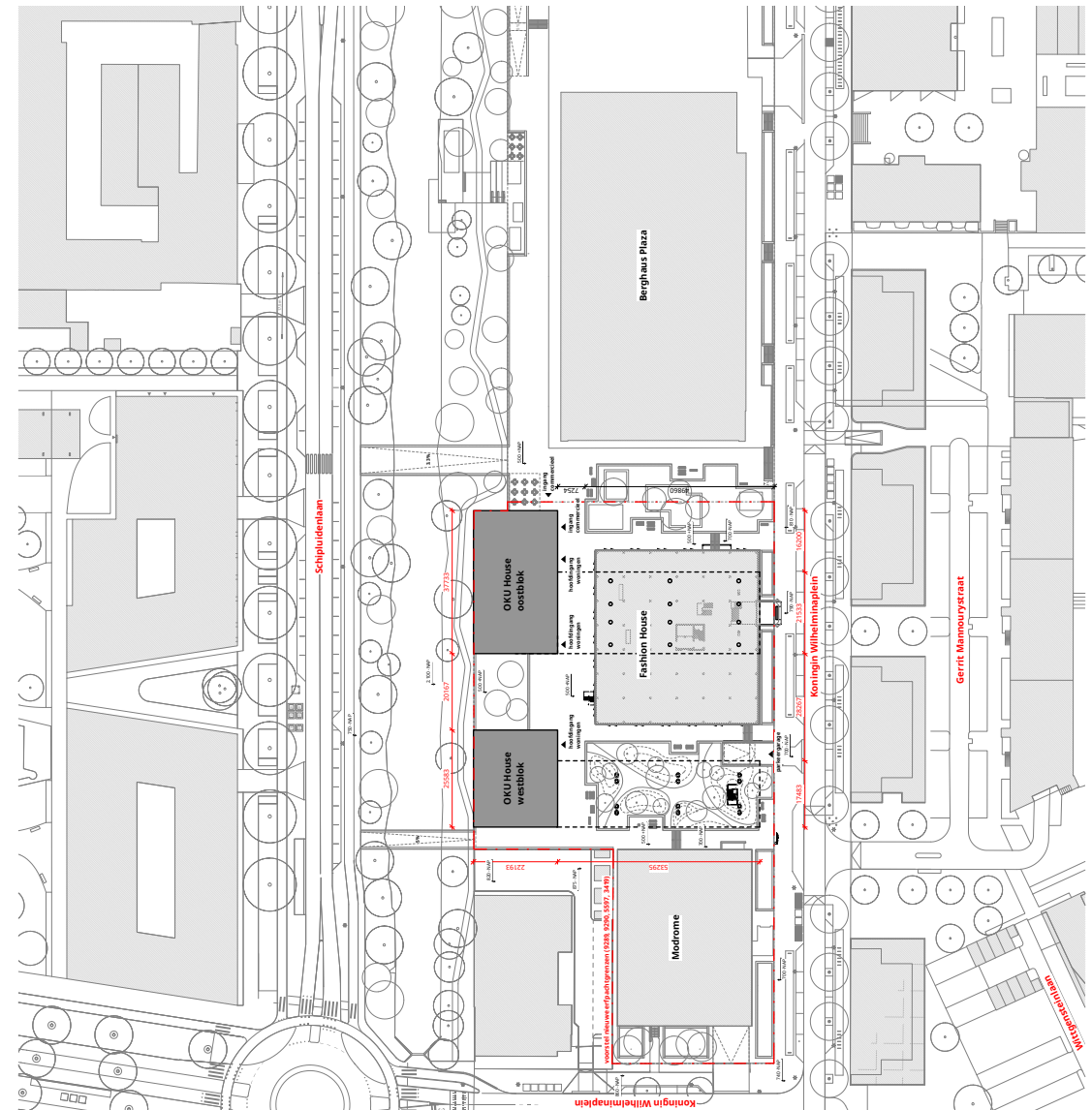
Het ontwikkelen van een gedetailleerde voorstelling van het bouwwerk, zodanig dat deze een goed beeld geeft van de verschijningsvorm, de interne en externe structuur, het materiaalgebruik, de afwerking en detaillering, de constructieve opbouw en aard en capaciteit van de installaties.

BELANG VAN DE FASE:

De informatie en besluiten zijn van voldoende niveau zodat het plan zonder ingrijpende aanpassingen kan voldoen aan de geldend publieke eisen en voldoende detail niveau heeft voor een kostenraming op elementenniveau.

SITUATIE

ONDERDEEL	INFORMATIE
Terrein	Digitale maatvaste onderlegger, aan te leveren door opdrachtgever. Terreingrenzen, kadastrale grenzen, bestemmingsplangrenzen, perceelsgrenzen e.d. aangeven.
Verhardingen	Indicatief, (nieuw) te maken parkeervakken aangeduid. Materialisering op hoofdlijnen.
Groenvoorziening	Plaats van bomen en groenzones weergeven.
Gebouw	Aanduiding gebouw / gebouwcontouren (donker grijze arcering) en ontsluitingen op maaiveldnivo. (Hoofd-) entree en (nood-) uitgangen aangeduid met pijlen. Eventuele bijgebouwen weergeven (fietsenstalling o.d.).
Omgeving	Rijbanen en contouren omliggende gebouwen (lichtgrijze arcering), parkeerplaatsen, straatnamen, (ondergrondse) vuilopslag, vetvangputten e.d.
Maatvoering	Uitwendige gebouwcontour in relatie tot terreingrenzen, belendingen en bekende ijkpunten.
Hoogteligging	Peilmaat begane grond (P=0) t.o.v. NAP aangeven.
Brandveiligheid	Opstelplaats brandweervoertuig aangegeven, positie brandhydranten aangegeven, brandweeringang aangeven. Opstelplaats(en) hulpdiensten.
Overige	Noordpijl en vermelding bron gebruikte onderlegger.
Bouwbesluit	Toepassen basiskennis.



PLATTEGRONDEN

ONDERDEEL	INFORMATIE
Draagconstructie	Aanduiding als contour met herkenbare arcering. Materiaalverschillen in de constructie aangeven met te onderscheiden arceringen. Dimensies conform opgave constructeur/ materialisering. Daar waar van toepassing wordt de brandwerendheid aangegeven.
Gevels	Gevelpakket aangeduid als contour met te onderscheiden arceringen. Dimensies van de gevelbouw accuraat weergegeven.
Gevelopeningen	Schematische weergave van kozijnen en puien met stijlen en regels. Positie in het gevelpakket correct weergeven. Hoofdafmetingen correct weergeven. Draaiende delen niet aangeven, met uitzondering van deuren.
Binnenwanden	De wandopbouw en -dikte kunnen van tekeningen worden afgeleid.
Binnenwandopeningen	Kozijnen en puien aangegeven met globale afmetingen en positie in de wand. Draairichting en dagmaat aangeven bij deuren. Brandwerendheid, zelfsluitendheid van deuren aangeven indien aanwezig en/of van toepassing.
Vloeropeningen / schachten	Aangeven door middel van een kruis op basis van adviezen adviseurs.
Trappen	Trappen accuraat weergegeven met handleuningen en het juiste aantal treden, Aanduiding looprichting/klim- lijn door middel van een pijl.
Sanitair	Eenvoudige aanduiding toestellen op de juiste positie/ model-informatie adviseur installaties laten zien.
Losse inrichting	Indicatief aangeven.
Vaste inrichting	Het ontwerp van balies en pantries accuraat weergeven. Aanduiding van meubilair/inventaris is optioneel.
Ruimtegegevens	Aanduiding ruimtebenamingen (optie d.m.v. nummers), ruimtefunctie en netto oppervlak, in de ruimte. Indien van toepassing bezetting per ruimte aangeven.
Maatvoering	Aanduiding stramienmaten, uitwendige contouren, maatvoering van ruimten.
Doorsneden	Markering positie van bijbehorende doorsneden.
Installaties	Installatieonderdelen op dakplaattegrond weergegeven.
Brandveiligheid	Voldoet op hoofdlijnen. Symbolen en lijnen ten behoeve van het aangeven van de brandveiligheidseisen van wanden, kozijnen, etc. waar van toepassing.
Bouwbesluit	Voldoet op hoofdlijnen.



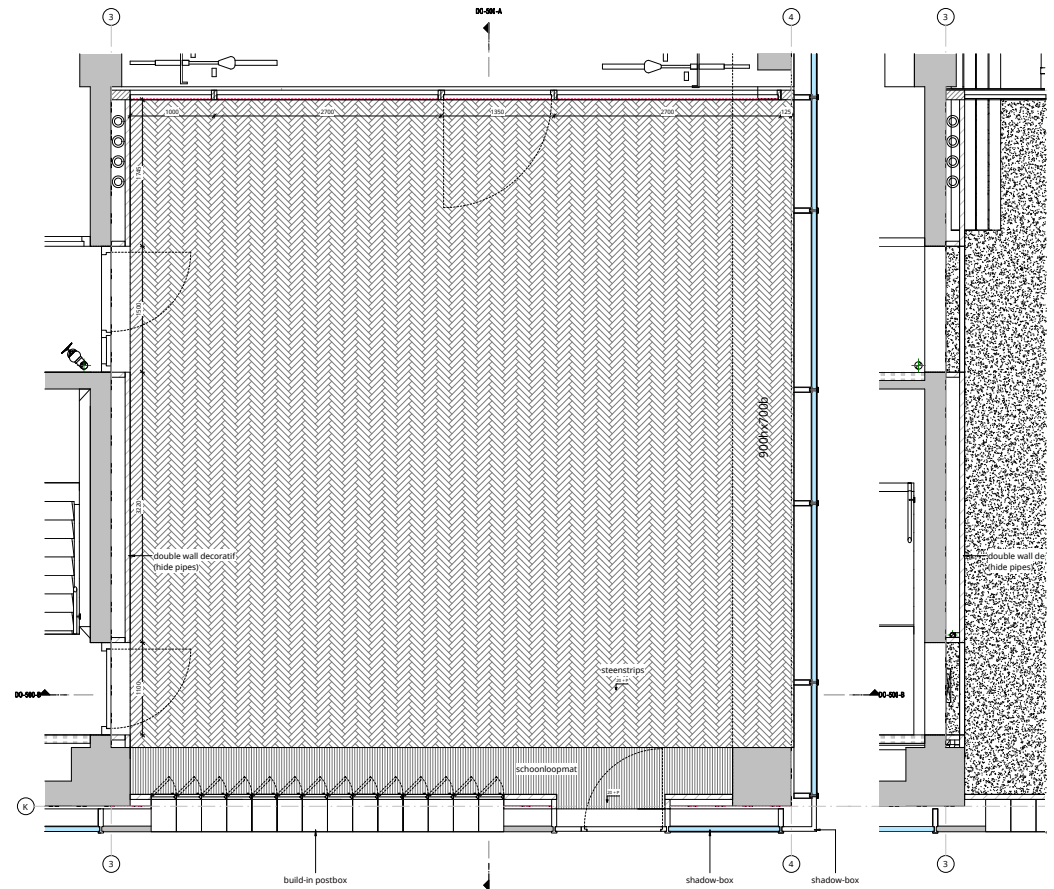
DOORSNEDEN

ONDERDEEL	INFORMATIE
Draagconstructie	Aangeven als contour met herkenbare arcering, waarbij materiaalverschillen inzichtelijk zijn. Afmetingen conform opgave constructeur.
Vloeren en daken	Aangeven als contour met herkenbare arcering, waarbij materiaalverschillen inzichtelijk zijn. Afmetingen zijn afgestemd met materialisatie/constructieve opzet.
Gevels	Gevelpakket wordt aangeduid als contour met te onderscheiden arceringen. Dimensies van de gevelopbouw correct weergegeven
Gevelopeningen	Schematische weergave van kozijnen en puien met stijlen en regels. Positie in het gevelpakket en hoogtematen correct weergegeven. Hoofdafmetingen correct weergegeven.
Verlaagde plafonds	Indien van toepassing op eenvoudige wijze weergeven.
Ruimte informatie	Ruimtefunctie aangeven.
Installaties	Weergave van installaties vanuit de modellen en/of tekeningen derden.
Brandveiligheid	Voldoet op hoofdlijnen. Verloop van brandscheidingen als lijn en/of vlak weergegeven.
Bouwbesluit	Voldoet op hoofdlijnen. Verloop van brandscheidingen als lijn en/of vlak weergegeven.
Maatvoering	Aanduiding van hoogtematen verdiepingen (bovenzijde afgewerkte vloer) en dakrand/nok. Netto verdiepingshoogte (o.k. vloer en verlaagd plafond.) Stramienmaten aangeven.



FRAGMENTTEKENINGEN

ONDERDEEL	INFORMATIE
Schaal	1:20/1:50.
Omschrijving	Gelijk aan de opzet voor de plattegronden, gevels, doorsneden en 3D impressies maar met extra informatie toegevoegd.



Plattegrond
1:20

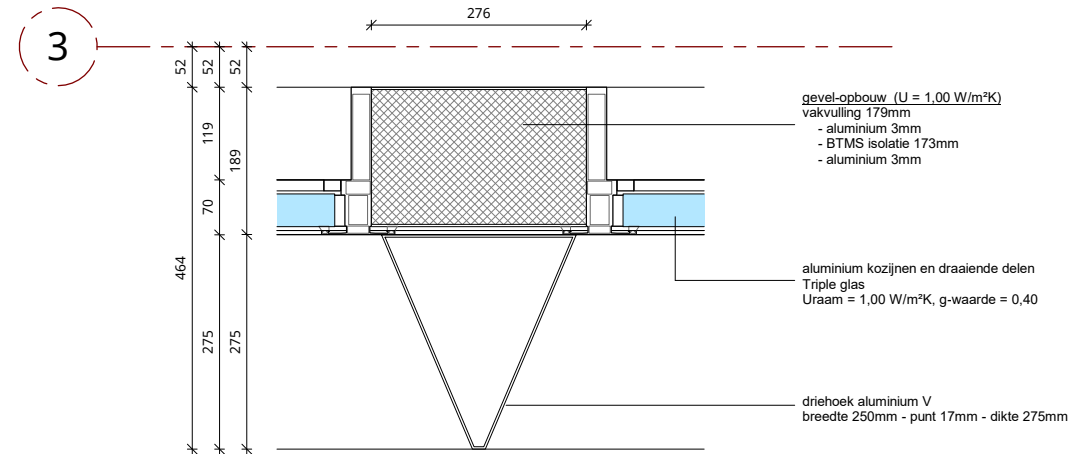


VULCANO + GIBELLO EXTENSION
AND RENOVATION OF A DOCTORAL
SCHOOL. NANCY, FRANCE

Plafond
1:20

PRINCIPE DETAILS

ONDERDEEL	INFORMATIE
Schaal	1:5/1:10.
Uitwerkingniveau	Voldoende om inzicht te geven in de (bouwkundige) opbouw van toegepaste elementen.
Materiaalgebruik	Aanduiding met verschillende rasters en/of kleurtönen.
Informatieniveau	Door middel van bijschriften en/of renvooi. Voldoende om inzicht te geven in de (bouwkundige) opbouw van elementen.
Maatvoering	De onderlinge positie van elementen vastleggen d.m.v. hoofdmaatvoering.



3D IMPRESSIE



FASE AANVRAAG OMGEVINGSVERGUNNING

TE MAKEN BESCHEIDEN

ONDERDEEL	INFORMATIE
Situatietekening	1:500 - definitieve positionering gebouw op locatie / definitieve oriëntatie gebouw / definitieve bouw-massa, bouwblokgrenzen, hoofd- en neventoe-gangen.
Plattegronden	1:100 - definitieve positionering van gebruikers-functies in onderling verband, definitieve ruimtelijke structuur, vaste inrichtingselementen, ruimtenamen conform programma van eisen, m ² per ruimte en definitieve brandcompartimentering / plaats en afmetingen van bouwdelen / ruimtelijke integratie van constructies en installaties, inclusief globaal inrichtingsplan productie- en technische ruimten.
Gevels	1:100 - aanzichten van alle gevels, inclusief eventuele aansluitingen op bestaande gebouwen, met plaats en afmetingen van bouwdelen.
Doorsneden	1:100 - per gebouw twee oriëntaties / ruimtelijke integratie van constructies en installaties. De verdiepinghoogte en gebouwstructuur en ontsluiting inzichtelijk maken.
Fragmenten	1:50 - Gevelfragmenten (welstand gerelateerd) met maatvoering en aanduiding van materialen, afwerkingen en kleuren voorzien van BB eisen.
Details	1:5 - Enkele principedetails om gevelfragment te verduidelijken, voorzien van BB eisen.
Deelplattegronden	Niet van toepassing in deze fase.
Overzichten m² bvo, gbo	Schaalloos – los document met overzichten voorzien van tabel.
Overzichten gebruiksfuncties	Schaalloos – los document met overzichten voorzien van legenda.
Overzichten verblijfsgebied	Schaalloos – los document met overzicht voorzien van legenda & m ² .
Overzichten verblijfsruimte	Op plattegronden aangeven per ruimte met functie.
Overzichten brand-compartimenten	Schaalloos –Uitkomsten rapportage verwerkt in tekenwerk in los document en of in de overzichten, voorzien van legenda.
Overzichten toegankelijkheid	Aangeven op plattegronden en voorzien van afmetingen.

ONDERDEEL	INFORMATIE
Kleur- materiaalstaat bouwkundige bestanddelen exterieur gebouw	Schaalloos – los document conform tekenwerk.
Verwerking rapportage externe adviseur: daglicht, spui ventilatie, brand, geluid	Uitkomsten rapportage verwerkt in tekenwerk.
Verwerking rapportage externe adviseur: EPC/BENG en milieu presentatie berekening	Uitkomsten rapportage verwerkt in tekenwerk.
Checklist onderhoud-/gevelbewassingplan	Schaalloos – los ingevuld document 'Checklist Veilig onderhoud'.
Fotoreportage omgeving	Schaalloos – los document.
3D impressie	Niet van toepassing in deze fase.
Verantwoording ontwerpkeuzen	Schriftelijke toelichting of rapport waarin de uitwerking van de faseresultaten van de voorgaande fasen en de daarmee gepaarde doorvertaling van de eisen uit het PvE, die impliciet in de gemaakte ontwerpkeuzen zit, expliciet en verifieerbaar gemaakt wordt, zodat partijen een beter beeld hebben bij de voorliggende faseresultaten en op basis daarvan weloverwogen besluiten kunnen nemen voor het vervolg.

DOEL VAN DE FASE:

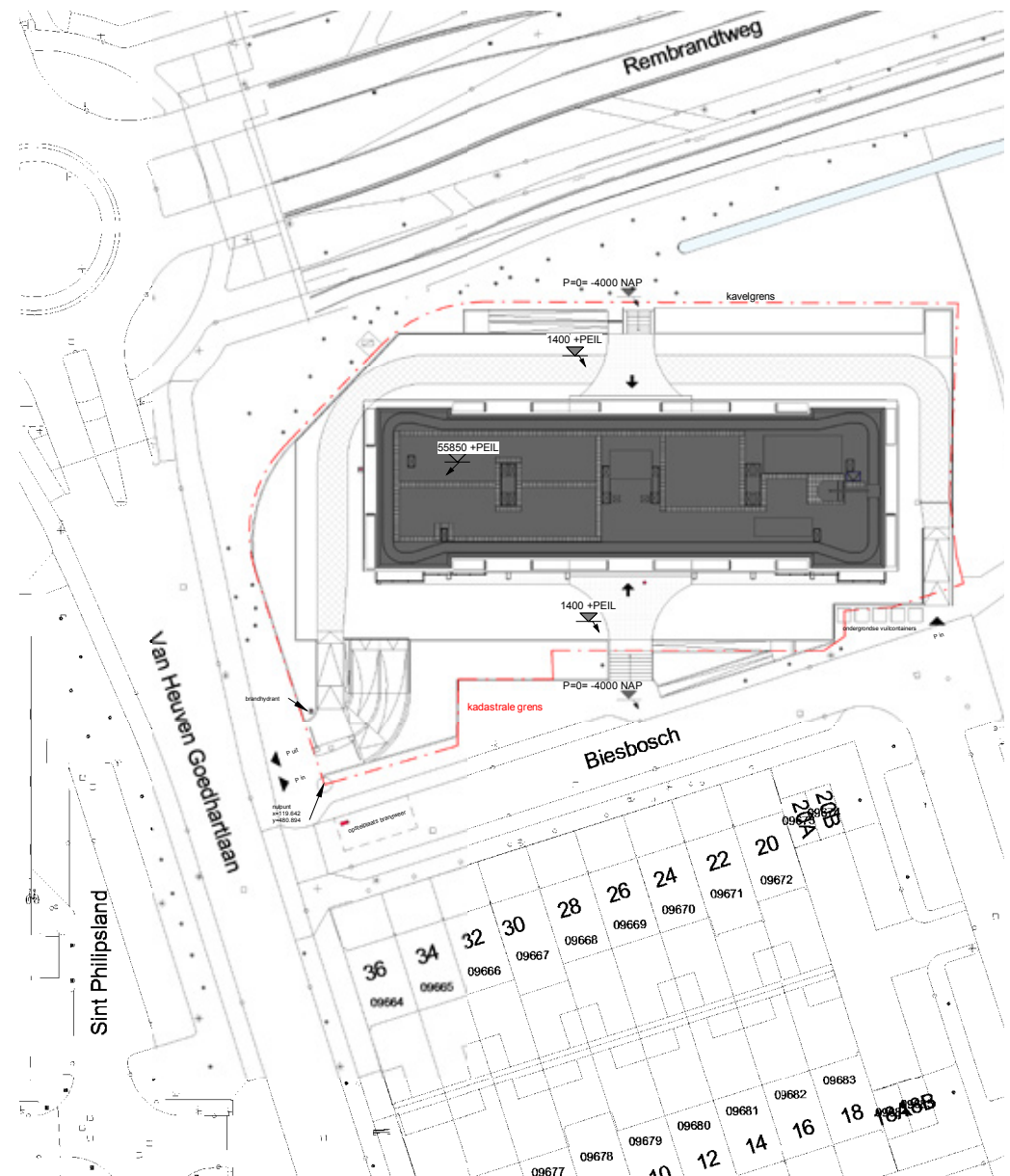
Het vastleggen van een gedetailleerde voorstelling van het bouwwerk, zodanig dat deze een goed beeld geeft van de verschijningsvorm, de interne en externe structuur, het materiaalgebruik, de afwerking en detaillering, de constructieve opbouw en aard en capaciteit van de installaties. De basis waarop aanvraag omgevingsvergunning gedaan kan worden, door middel van toetsing aan het Bouwbesluit. Het is de verantwoordelijkheid van de opdrachtgever om de door de architect aangeleverde documenten samen te voegen met de benodigde documenten van de overige adviseurs, zodat één samenhangende aanvraag ingediend kan worden. Desgewenst kan deze coördinatie en de indiening van de aanvraag ook verzorgd worden door de architect.

BELANG VAN DE FASE:

- Vaststelling door de gemeente of de aanvraagdocumenten voldoen aan de volledigheidstoets.
- Een vlotte afhandeling van de aanvraag omgevingsvergunning, activiteit bouwen, voor behandeling/afgifte van de (ontwerp) beschikking.

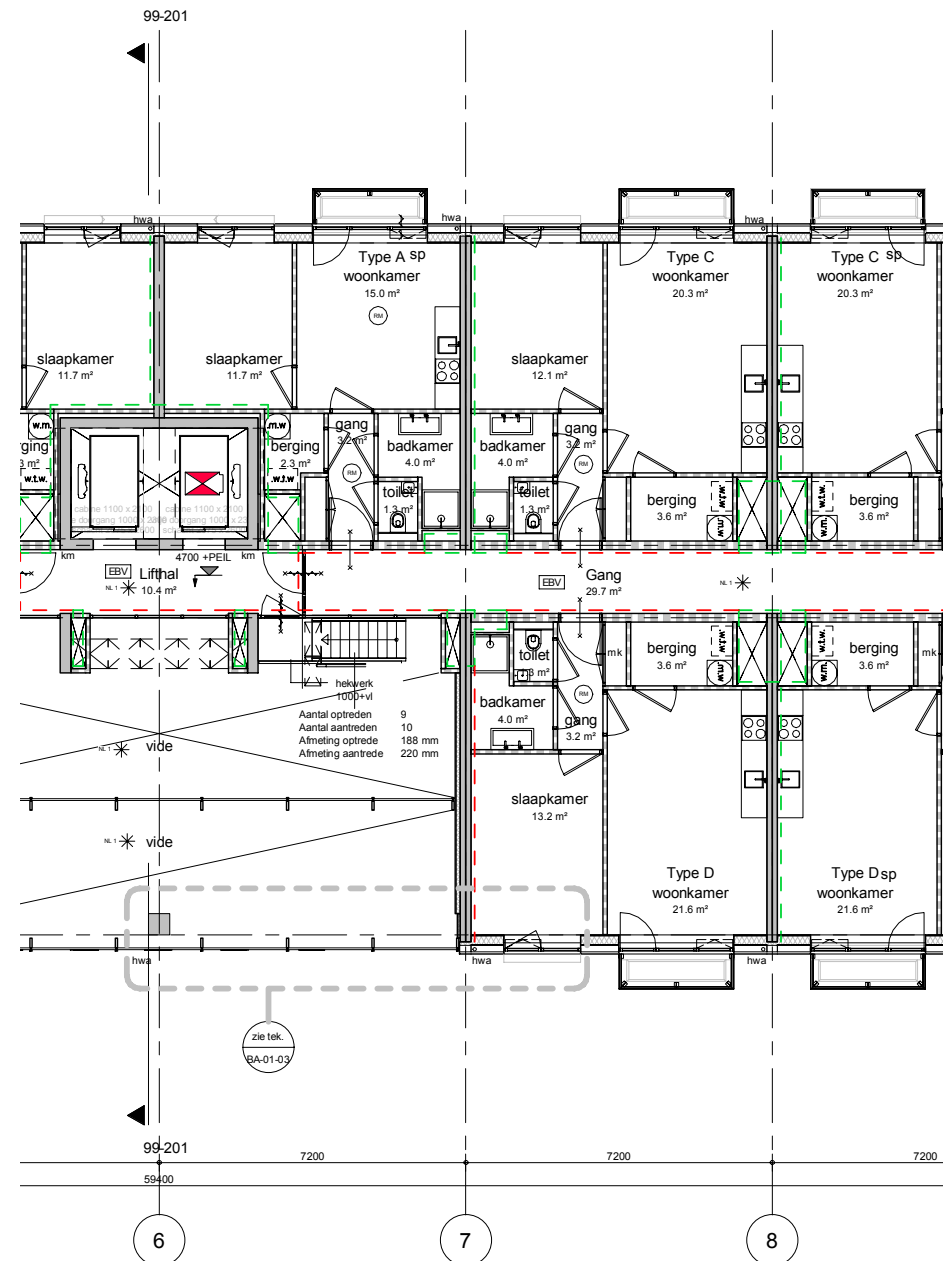
SITUATIE

ONDERDEEL	INFORMATIE
Terrein	Digitale maatvaste onderlegger, aan te leveren door opdrachtgever. Terreingrenzen, kadastrale grenzen, bestemmingsplangrenzen, perceelsgrenzen e.d. aangeven.
Verhardingen	Indicatief, (nieuw) te maken parkeervakken aangeduid. Materialisering op hoofdlijnen.
Groenvoorziening	Plaats van bomen en groenzones weergeven.
Gebouw	Aanduiding gebouw / gebouwcontouren (donker grijze arcering) en ontsluitingen op maaiveldniveau. (Hoofd-) entree en (nood-) uitgangen aangeduid met pijlen. Eventuele bijgebouwen weergeven (fietsenstalling o.d.).
Omgeving	Rijbanen en contouren omliggende gebouwen weergeven.
Maatvoering	Uitwendige gebouwcontour in relatie tot terreingrenzen, belendingen en bekende ijkpunten.
Hoogteligging	Peilmaat begane grond (P=0) t.o.v. NAP aangeven.
Brandveiligheid	Opstelplaats brandweervoertuig aangegeven, positie brandhydranten aangegeven, brandweeringang aangeven. Opstelplaats(en) hulpdiensten.
Overige	Noordpijl en vermelding bron gebruikte onderlegger.



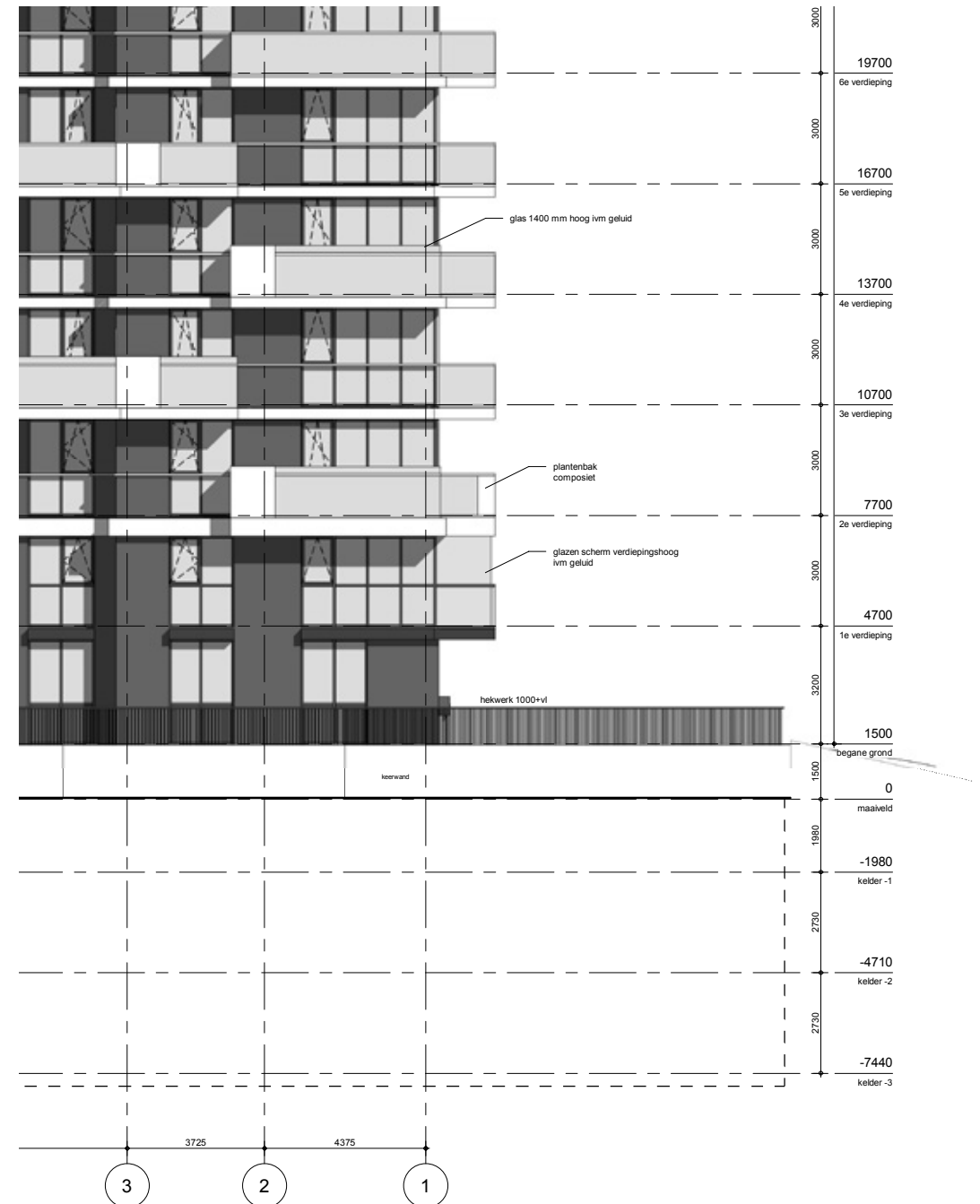
PLATTEGRONDEN

ONDERDEEL	INFORMATIE
Draagconstructie	Aanduiding als contour met herkenbare arcering. Dimensies conform opgave constructeur/ materialisering. Brandwerendheid verwerkt aangegeven conform rapport adviseur.
Gevels	Gevelpakket aangeduid als contour met te onderscheiden arceringen. Dimensies van de gevelopbouw accuraat weergegeven.
Gevelopeningen	Schematische weergave van kozijnen en puien met stijlen en regels. Positie in het gevelpakket correct weergegeven. Hoofdafmetingen correct weergegeven. Draaiende delen aangeven, tevens deuren.
Binnenwanden	De wandopbouw en -dikte kunnen van tekeningen worden afgeleid.
Binnenwandopeningen	Kozijnen en puien aangegeven met globale afmetingen en positie in de wand. Draairichting en dagmaat aangeven bij entredeuren. Definitieve brandwerendheid, zelfsluitendheid van deuren aangeven conform rapport adviseur.
Vloeropeningen / schachten	Vide, lift- en installatie schachten positioneren Aangeven door middel van een kruis op basis van adviezen adviseurs.
Trappen	Trappen accuraat weergegeven met handleuning en het juiste aantal treden, Aanduiding looprichting/ klim-lijn door middel van een pijl. Op- & aantrede tekstueel specificeren.
Sanitair	Eenvoudige aanduiding toestellen op de juiste positie. Werkelijk merk & type = tekenwerk installateur.
Losse inrichting	Niet van toepassing in deze fase.
Vaste inrichting	Positie vaste inrichting (keuken) weergegeven.
Ruimtegegevens	Geen aanduiding ruimtenummer. Wel ruimtelfunctie en netto oppervlak, in de ruimte. Indien van toepassing bezetting per ruimte aangeven.
Maatvoering	Aanduiding stramienmaten en uitwendige contouren.
Doorsneden	Markering positie van bijbehorende doorsneden en gevelfragment.
Installaties	Positie installaties op dak indicatief conform installateur.
Brandveiligheid	Tekenwerk komt overeen met rapport adviseur: Symbolen en lijnen ten behoeve van het aangeven van de brandveiligheids-eisen waar van toepassing. brandcompartiment, vluchtweg, brandmeldsystemen, brandslanghaspels, droge blusleidingen, etc.
Bouwbesluit	Voldoet & tekenwerk komt overeen met rapport adviseurs.



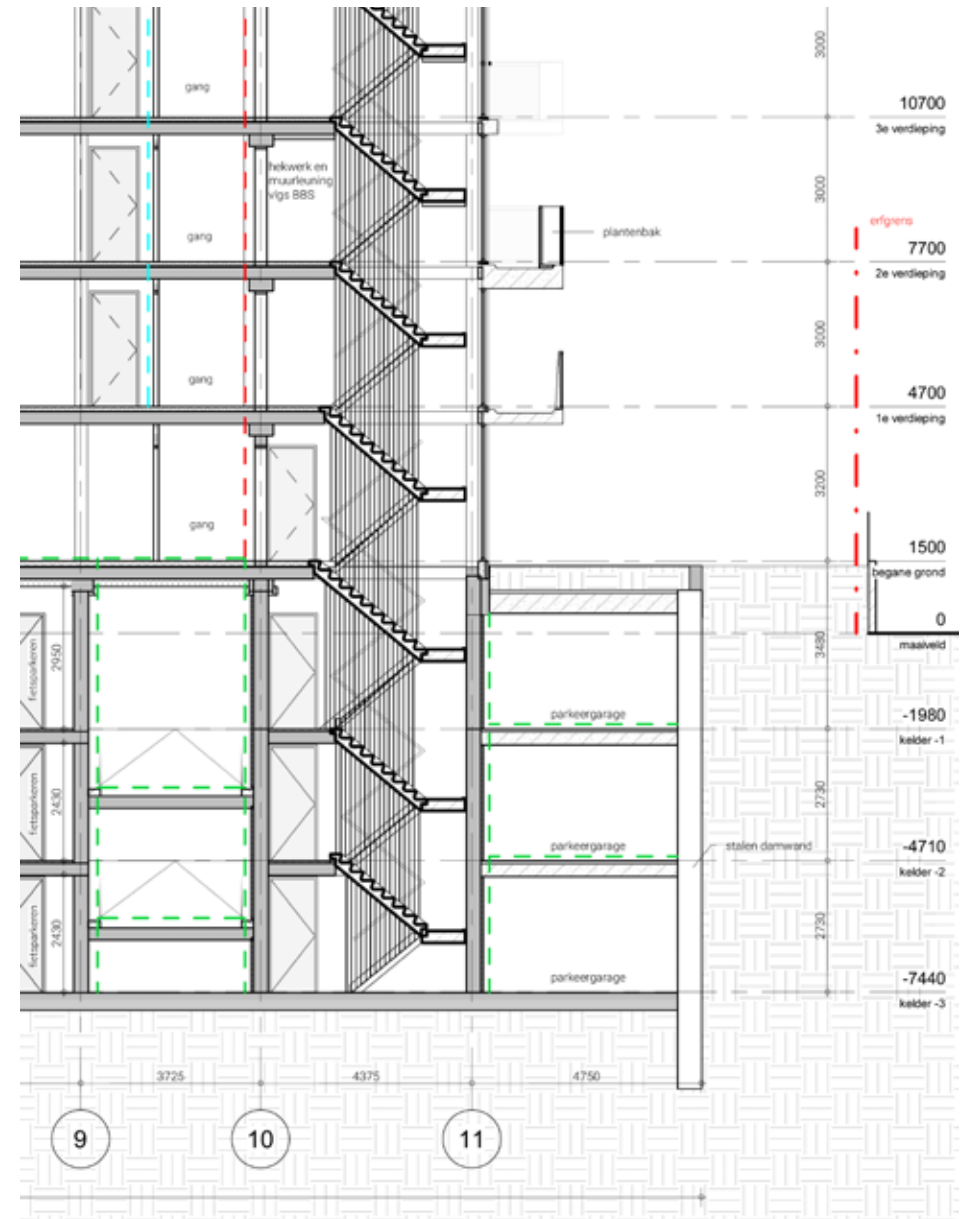
GEVELS

ONDERDEEL	INFORMATIE
Materiaalgebruik	Aanduiding met verschillende rasters en/of kleurtönen.
Gevelopeningen	Weergeven met een accurate kozijnindeling. Draairichting van deuren en ramen wordt aangegeven. Principes brand- en geluidwerendheid met symbolen aangeven op tekening op basis van adviezen derden.
Maatvoering	Aanduiding van hoogtematen verdiepingen en dakrand/nok.
Installaties	Installaties aangeven binnen bestemmingsplangrens.
Brandveiligheid	Voldoet. Bouwbesluit eisen voorkeur op fragment aangeven. Aanduiding van geveldelen met een specifieke eis m.b.t. brandoverslag op basis van adviezen adviseurs.
Bouwbesluit	Voldoet. Bouwbesluit eisen voorkeur op fragment aangeven.
Overige	Weergave van bijvoorbeeld noodoverstorten, hwa's en overige beeldbepalende elementen.



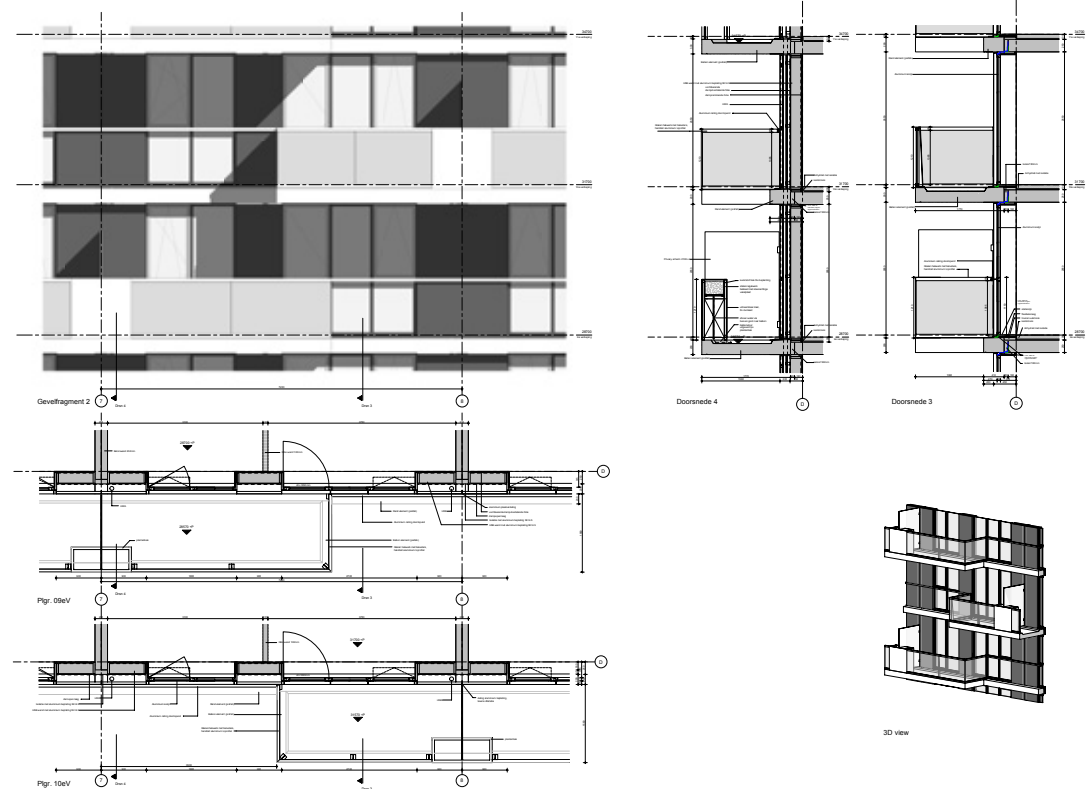
DOORSNEDEN

ONDERDEEL	INFORMATIE
Draagconstructie	Aangeven als contour met herkenbare arcering. Materiaal inzichtelijk en afmetingen conform constructeur.
Vloeren en daken	Aangeven als contour met herkenbare arcering, waarbij materiaalverschillen inzichtelijk zijn. Afmetingen zijn afgestemd met materialisatie/constructieve opzet.
Gevels	Gevelpakket wordt aangeduid als contour met te onderscheiden arceringen. Dimensies van de gevelopbouw correct weergegeven.
Gevelopeningen	Schematische weergave van kozijnen en puien met stijlen en regels. Positie in het gevelpakket en hoogtematen correct weergeven. Hoofdafmetingen niet weergeven. Draaiende delen niet aangeven.
Maatvoering	Aanduiding van hoogtematen verdiepingen (bovenzijde afgewerkte vloer) en dakrand/nok. Netto verdiepingshoogte (o.k. vloer en verlaagd plafond.) Stramienmaten aangeven.
Verlaagde plafonds	Indien van toepassing op eenvoudige wijze weergeven.
Ruimte informatie	Ruimtefunctie aangeven.
Installaties	Weergave van installaties vanuit de modellen en/of tekeningen derden. Bijvoorbeeld beeldbepalende installaties.
Brandveiligheid	Voldoet. Verloop van brandscheidingen als lijn en/of vlak weergeven. Voorkeur op fragment aangeven.
Bouwbesluit	Voldoet, voorkeur op plattegrond en of fragment aangeven.
Details	Geen details die in de betreffende doorsnede voorkomen aangeduid.



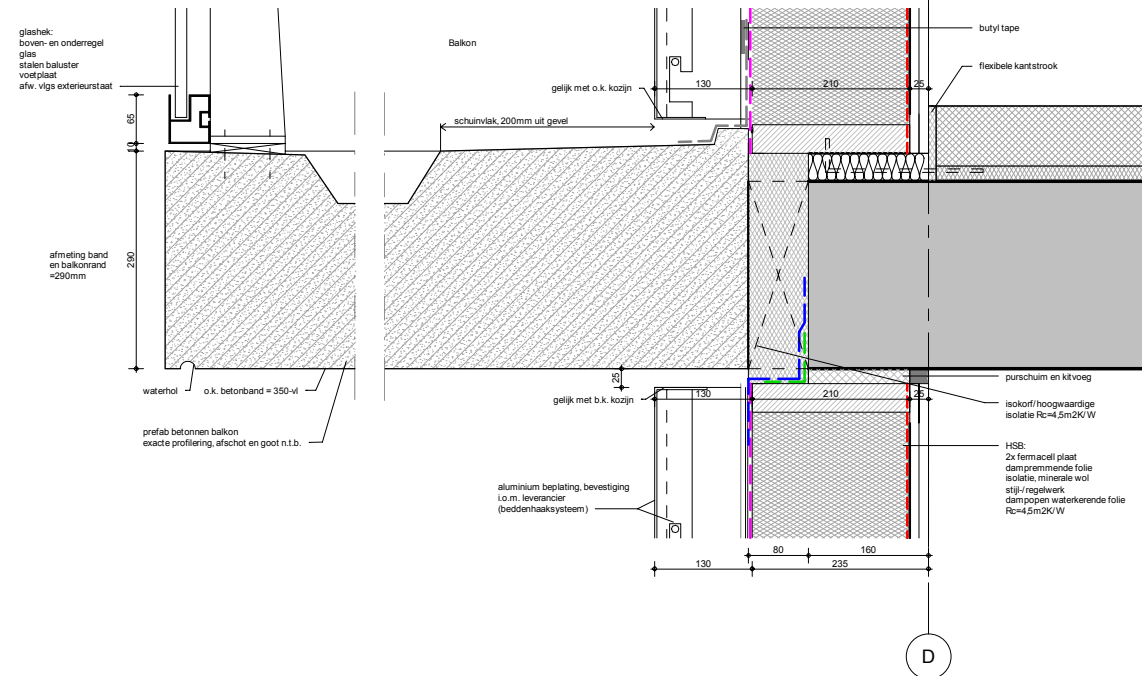
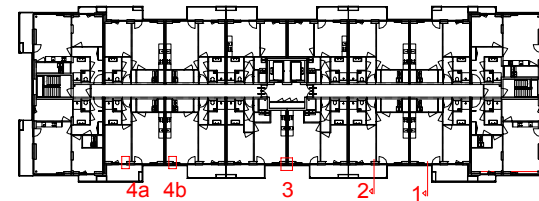
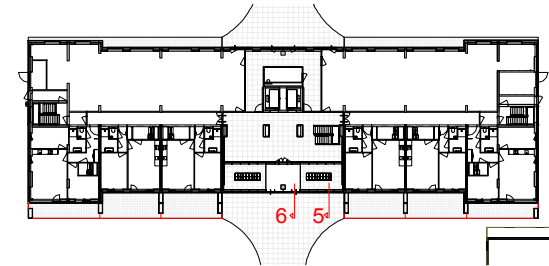
FRAGMENTTEKENINGEN

ONDERDEEL	INFORMATIE
Omschrijving	Gelijk aan de opzet voor de plattegronden, gevels, doorsneden en 3D impressies maar met extra informatie toegevoegd.
Plattegrond	Plattegrondfragmenten representatief voor alle bouwlagen.
Draagconstructie	Aangeven als contour met herkenbare arcering. Materiaal inzichtelijk en afmetingen.
Vloeren en daken	Aangeven als contour met herkenbare arcering met omschrijving. Afmetingen zijn afgestemd met materialisatie & constructieve opzet.
Gevels	Gevelpakket wordt aangeduid als contour met te onderscheiden arceringen. Opbouw, Rc-waarde en globale dimensies van de gevelopbouw met omschrijving.
Gevelopeningen	Schematische weergave van kozijnen en puien met stijlen en regels. Positie in het gevelpakket en hoogtematen correct weergeven. Hoofdafmetingen weergeven. Draaiende delen aangeven.
Uitwerkingsniveau	Voldoende om volledig inzicht te geven in de (bouwkundige) opbouw van toegepaste elementen.
Materiaalgebruik	Aanduiding met verschillende rasters en/of kleurtonen.
Maatvoering	De onderlinge positie van elementen vastleggen d.m.v. hoofdmaatvoering. Aanduiding van hoogtematen verdiepingen en netto verdiepingshoogte.
Ruimte informatie	Geen ruimtefunctie aangeven.
Brandveiligheid	Voldoet, brandscheidingen weergeven op fragment aangeven.
Bouwbesluit	Voldoet op fragment aangeven.
Details	Details die in de betreffende beeldbepalende doorsnede voorkomen, Voldoende om inzicht te geven in de (bouwkundige) opbouw van toegepaste elementen.
3D	Isometrische weergave van betreffend onderdeel/fragment, waar nodig om deze inzichtelijk te maken.



PRINCIPE DETAILS

ONDERDEEL	INFORMATIE
Uitwerkingniveau	Voldoende om volledig inzicht te geven in de (bouw- kundige) opbouw van toegepaste elementen.
Materiaalgebruik	Aanduiding met verschillende rasters en/of kleurtonen
Informatieniveau	Door middel van bijschriften en/of renvooi. Voldoende om inzicht te geven in de (bouwkundige) opbouw van elementen.
Maatvoering	De onderlinge positie van elementen vastleggen d.m.v. hoofdmaatvoering.



FASE TECHNISCH ONTWERP

TE MAKEN BESCHEIDEN

ONDERDEEL	INFORMATIE
Situatietekening	1:500.
Plattegronden	1:100 - van alle verdiepingen.
Gevels	1:100.
Doorsneden	1:100 - die de verdiepingshoogte en gebouwstructuur inzichtelijk maken.
Fragmenten	1:20 – gevelfragmenten.
Details	1:5.
Deelplattegronden	1:50.
Kleur- en Materiaalstaat bouwkundige onderdelen	Schaalloos – los document conform tekenwerk.
3D impressie	Niet van toepassing in deze fase.
Verantwoording ontwerpkeuzen	Schriftelijke toelichting of rapport waarin de uitwerking van de faseresultaten van de voorgaande fasen en de daarmee gepaarde doorvertaling van de eisen uit het PvE, die impliciet in de gemaakte ontwerpkeuzen zit, expliciet en verifieerbaar gemaakt wordt, zodat partijen een beter beeld hebben bij de voorliggende faseresultaten en op basis daarvan weloverwogen besluiten kunnen nemen voor het vervolg.

DOEL VAN DE FASE:

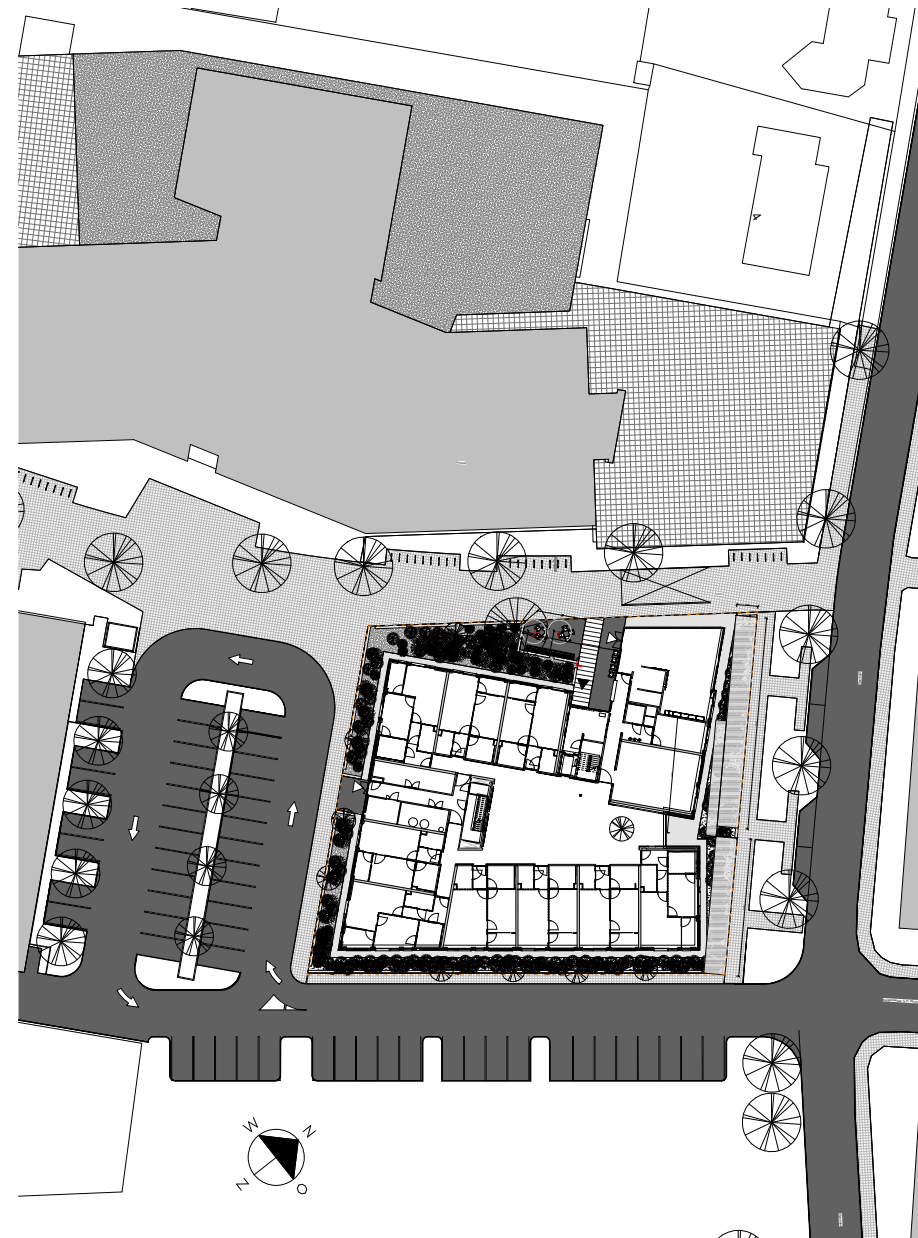
Het zodanig – in technische zin – uitwerken en specificeren van het bouwwerk in al zijn facetten, dat op basis daarvan definitieve prijsvorming voor de uitvoering kan plaatsvinden.

BELANG VAN DE FASE:

Definitieve vaststelling van de aanneemsom van de bouwer.

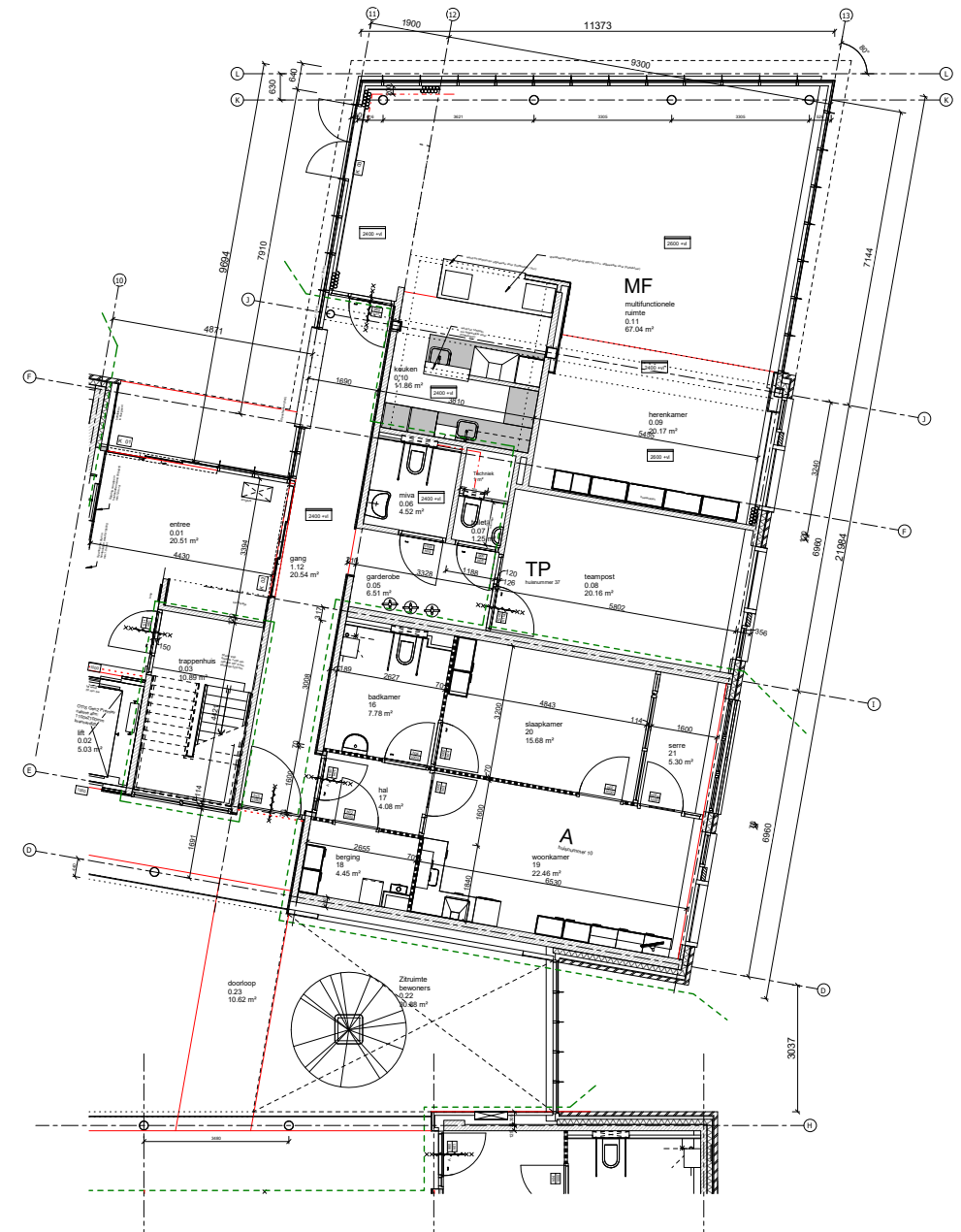
SITUATIE

ONDERDEEL	INFORMATIE
Terrein	Digitale maatvaste onderlegger, aan te leveren door opdrachtgever. Terreingrenzen, kadastrale grenzen, bestemmingsplangrenzen, perceelsgrenzen e.d. aangeven.
Verhardingen	Indicatief, (nieuw) te maken parkeervakken aangeduid. Materialisering op hoofdlijnen.
Groenvoorziening	Plaats van bomen en groenzones weergeven.
Gebouw	Aanduiding gebouw / gebouwcontouren en ontsluitingen op maaiveldnivo. (Hoofd-)entree en (nood-)uitgangen aangeduid met pijlen. Eventuele bijgebouwen weergeven (fietsenstalling o.d.).
Omgeving	Rijbanen en contouren omliggende gebouwen weergeven.
Maatvoering	Uitwendige gebouwcontour in relatie tot terreingrenzen, belendingen en bekende ijkpunten.
Hoogteligging	Peilmaat begane grond t.o.v. NAP aangeduid.
Brandveiligheid	Opstelplaats brandweervoertuig aangegeven, positie brandhydranten aangegeven, brandweeringang aangeven. Opstelplaats(en) hulpdiensten.
Overige	Noordpijl en vermelding bron gebruikte onderlegger.



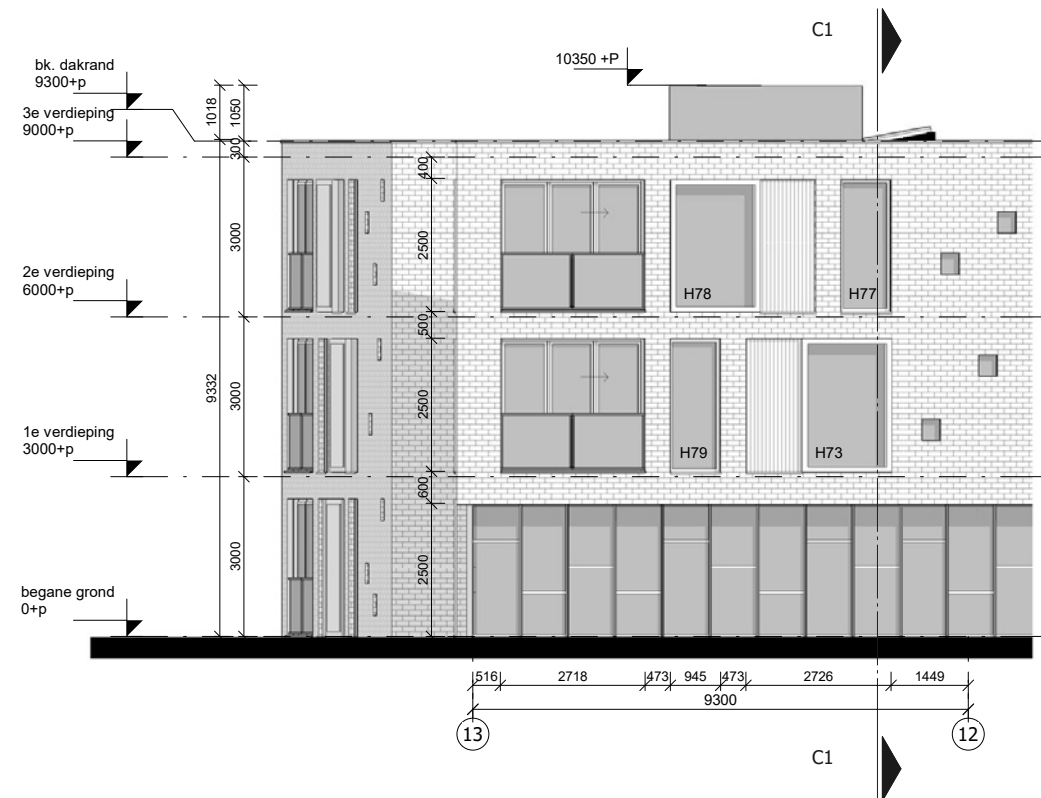
PLATTEGRONDEN

ONDERDEEL	INFORMATIE
Draagconstructie	Aanduiding als contour met herkenbare arcering. Materiaalverschillen in de constructie aangeven met te onderscheiden arceringen. Dimensies conform opgave constructeur/ materialisering. Daar waar van toepassing wordt de brandwerendheid aangegeven.
Gevels	Gevelpakket aangeduid als contour met te onderscheiden arceringen. Dimensies van de gevelopbouw accuraat weergegeven.
Gevelopeningen	Definitieve weergave van kozijnen en puin met stijlen en regels. Positie in het gevelpakket correct weergeven. Hoofdafmetingen correct weergeven. Draaiende delen niet aangeven, met uitzondering van deuren.
Binnenwanden	De exacte wandopbouw en -dikte kunnen van tekeningen worden afgeleid.
	Kozijnen en puin aangegeven met correcte afmetingen en positie in de wand. Draairichting en dagmaat aangeven bij deuren. Kozijnmerk aangegeven. Brandwerendheid, zelfsluitendheid vandeuren aangeven indien aanwezig en/of van toepassing.
Vloeropeningen / schachten	Vide, lift- en installatie schachten positioneren.
Trappen	Trappen accuraat weergegeven met handleuning en het juiste aantal treden, Aanduiding looprichting/klimlijn door middel van een pijl.
Kozijnen	Weergeven kozijnmerken met materiaalafhankelijke codering.
Sanitair	Eenvoudige aanduiding toestellen op de juiste positie.
Losse inrichting	Niet van toepassing in deze fase.
Vaste inrichting	Het ontwerp van balies en pantry's accuraat weergeven.
Ruimtegegevens	Aanduiding ruimtenummer, ruimtelfunctie en netto oppervlak, in de ruimte. Indien van toepassing bezetting per ruimte aangeven.
Maatvoering	Aanduiding stramienmaten, uitwendige contouren, maatvoering van ruimten.
Doorsneden	Markering positie van bijbehorende doorsneden.
Installaties	Positie installaties definitief conform installateur.
Brandveiligheid	Symbolen en lijnen ten behoeve van het aangeven van de brandveiligheidseisen van wanden, kozijnen, etc. waar van toepassing.
Bouwbesluit	Plan voldoet aan bouwbesluit.



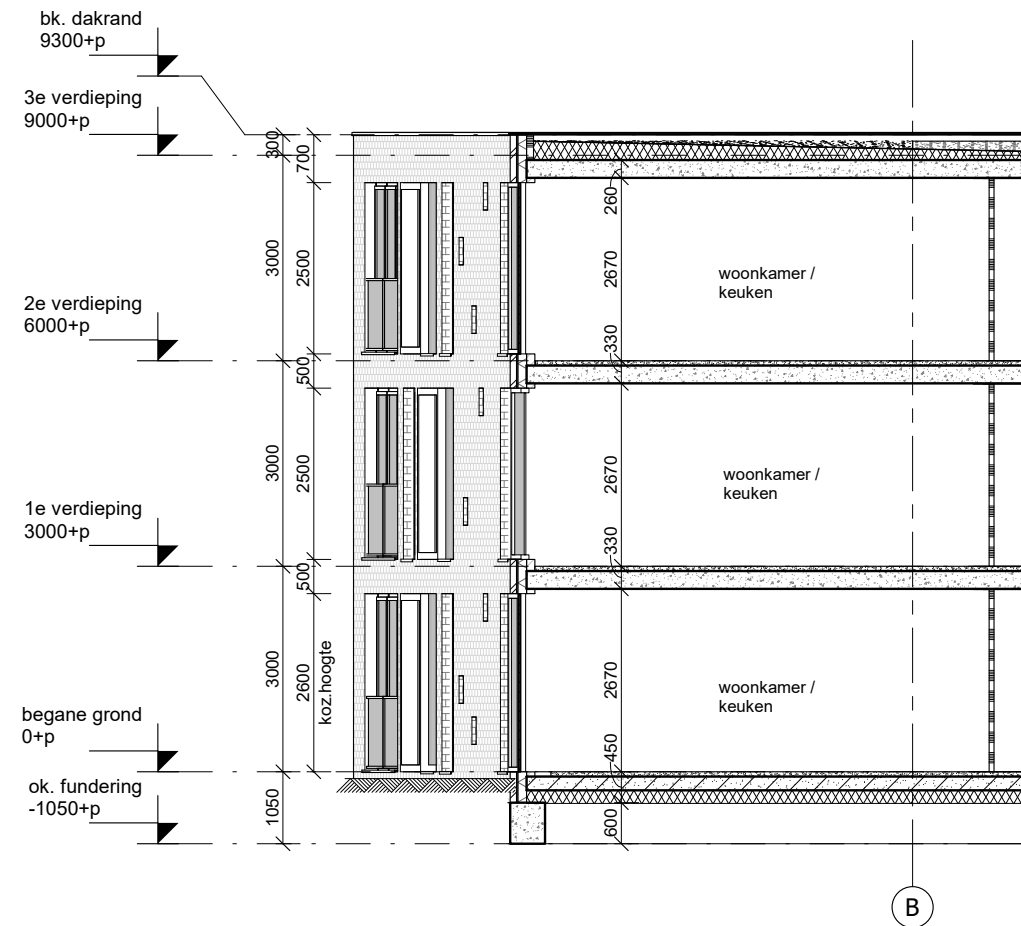
GEVELS

ONDERDEEL	INFORMATIE
Materiaalgebruik	Aanduiding met verschillende rasters en/of kleurtönen.
Gevelopeningen	Weergeven met een accurate kozijnindeling. Draairichting van deuren en ramen wordt aangegeven. Eventuele brand- en geluidwerendheid met symbolen aangeven op tekening. Kozijnmerken aangeven.
Maatvoering	Aanduiding van hoogtematen verdiepingen en dakrand/nok.
Installaties	Weergave van in de gevels in het zicht komende installatieonderdelen.
Brandveiligheid	Aanduiding van geveldelen (dicht en/of open) met een specifieke eis m.b.t. brandoverslag.
Bouwbesluit	Voldoet. Bouwbesluit eisen voorkeur op fragment aangeven.
Overige	Weergave van bijvoorbeeld noodoverstorten, hwa's en overige beeldbepalende elementen.



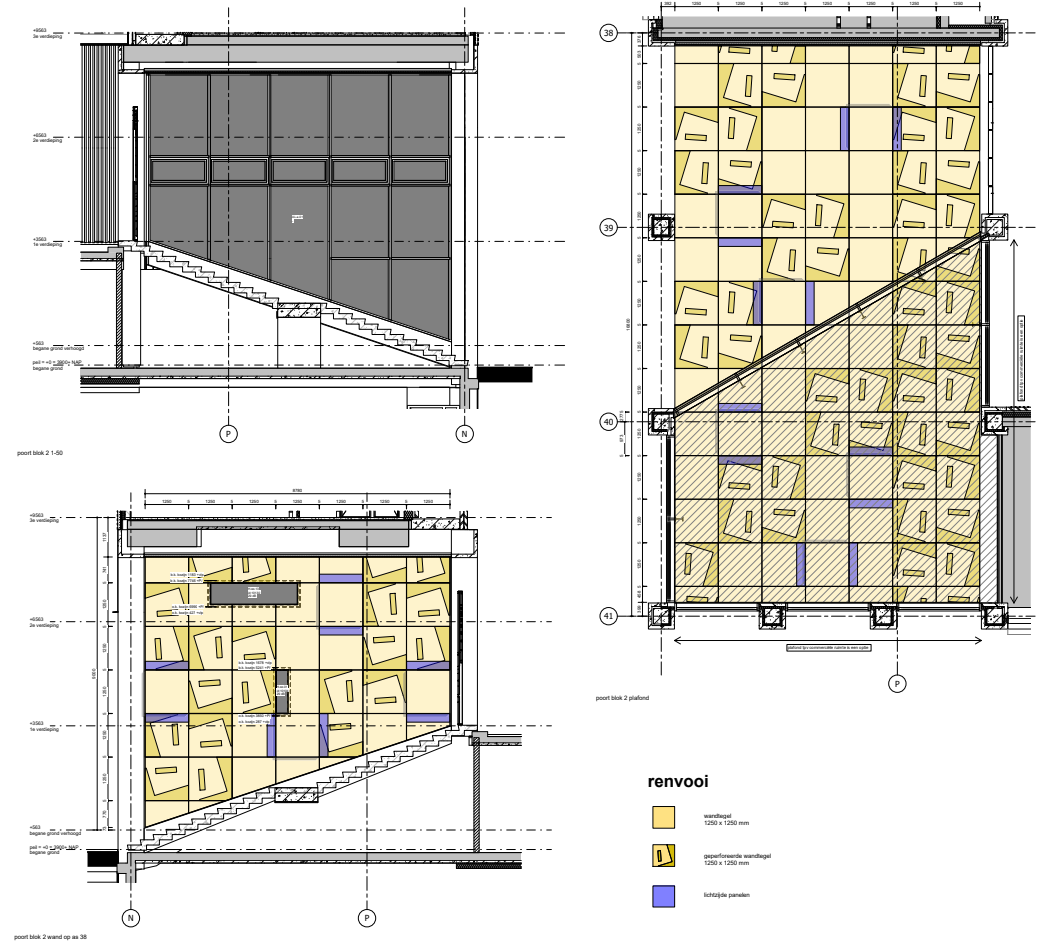
DOORSNEDEN

ONDERDEEL	INFORMATIE
Draagconstructie	Aangeven als contour met herkenbare arcering, waarbij Materiaalverschillen inzichtelijk zijn. Afmetingen conform constructieve opzet.
Vloeren en daken	Aangeven als contour met herkenbare arcering, waarbij materiaalverschillen inzichtelijk zijn. Afmetingen zijn afgestemd met materialisatie/constructieve opzet.
Gevels	Gevelpakket wordt aangeduid als contour met te onderscheiden arceringen. Dimensies van de gevelopbouw correct weergegeven
Gevelopeningen	Definitieve weergave van kozijnen en puien met stijlen en regels. Positie in het gevelpakket en hoogtematen correct weergeven. Hoofdafmetingen correct weergeven.
Verlaagde plafonds	Indien van toepassing op eenvoudige wijze weergeven.
Maatvoering	Aanduiding van hoogtematen verdiepingen (bovenzijde afgewerkte vloer) en dakrand/nok. Netto verdiepingshoogte (o.k. vloer en verlaagd plafond.) Stramienmaten aangeven.
Ruimte informatie	Ruimtefunctie aangeven.
Installaties	Weergave van installaties vanuit de modellen en/of tekeningen derden.
Brandveiligheid	Verloop van brandscheidingen als lijn en/of vlak weergeven.
Bouwbesluit	Voldoet. Bouwbesluit eisen voorkeur op plattegrond en/of fragment aangeven.



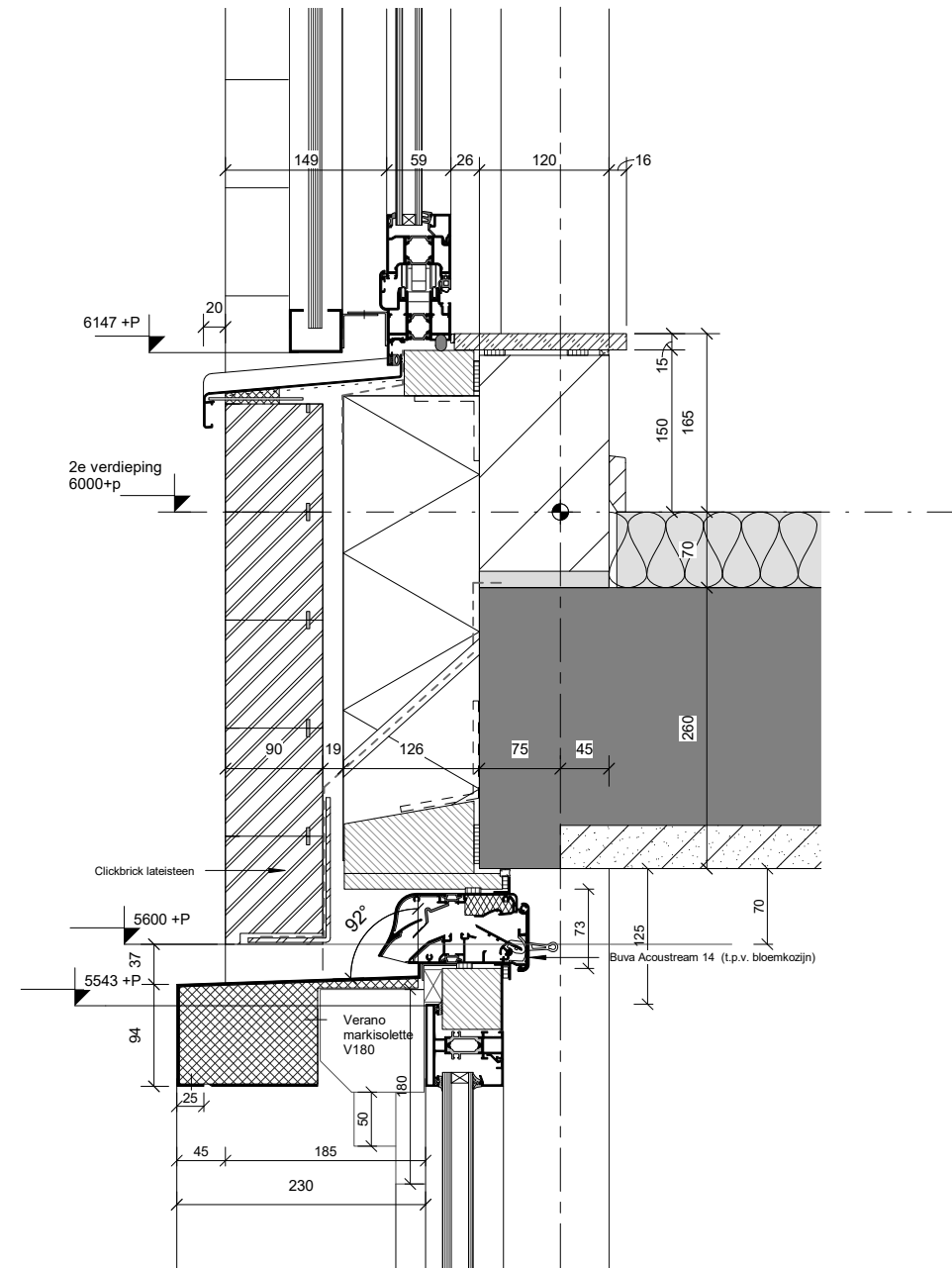
FRAGMENTTEKENINGEN

ONDERDEEL	INFORMATIE
Omschrijving	Gelijk aan de opzet voor de plattegronden, gevels, doorsneden en 3D impressies maar met extra informatie toegevoegd.
Plattegrond	Plattegrondfragmenten representatief voor alle bouwlagen.
Draagconstructie	Aangeven als contour met herkenbare arcering. Materiaal inzichtelijk en afmetingen.
Vloeren en daken	Aangeven als contour met herkenbare arcering met omschrijving. Afmetingen zijn afgestemd met materialisatie & constructieve opzet.
Gevels	Gevelpakket wordt aangeduid als contour met te onderscheiden arceringen. Opbouw, Rc-waarde en globale dimensies van de gevelopbouw met omschrijving.
Gevelopeningen	Definitieve weergave van kozijnen en puien met stijlen en regels. Positie in het gevelpakket en hoogtematen correct weergeven. Hoofdafmetingen weergeven. Draaiende delen aangeven.
Uitwerkingsniveau	Voldoende om volledig inzicht te geven in de (bouwkundige) opbouw van toegepaste elementen.
Materiaalgebruik	Aanduiding met verschillende rasters en/of kleurtonen.
Maatvoering	De onderlinge positie van elementen vastleggen d.m.v. hoofdmaatvoering. Aanduiding van hoogtematen verdiepingen en netto verdiepingshoogte.
Ruimte informatie	Ruimtefunctie aangeven.
Details	Details die in de betreffende beeldbepalende doorsnede voorkomen.
3D	Isometrische weergave van betreffend onderdeel/ fragment, waar nodig om deze inzichtelijk te maken.



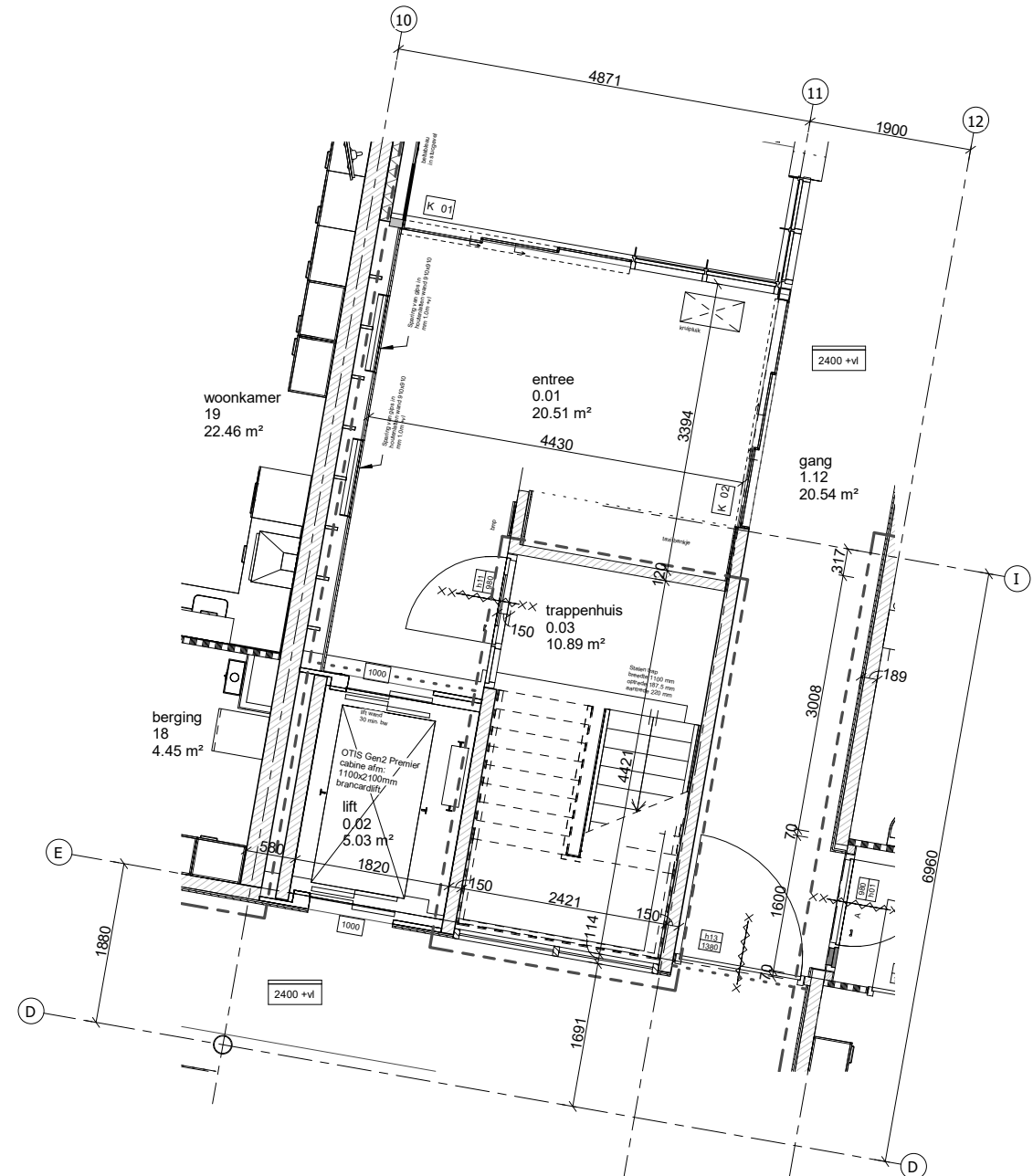
PRINCIPE DETAILS

ONDERDEEL	INFORMATIE
Uitwerkingniveau	Voldoende om volledig inzicht te geven in de (bouwkundige) opbouw van toegepaste elementen.
Materiaalgebruik	Aanduiding met verschillende rasters en/of kleurtonen.
Informatieniveau	Door middel van bijschriften en/of renvooi. Voldoende om inzicht te geven in de (bouwkundige) opbouw van elementen. Aan te vullen in de technische omschrijving en/of het bestek.
Maatvoering	De onderlinge positie van elementen vastleggen d.m.v. hoofdmaatvoering.



DEELPLATTEGRONDEN

ONDERDEEL	INFORMATIE
Draagconstructie	Aanduiding als contour met herkenbare arcering. Materiaalverschillen in de constructie aangeven met te onderscheiden arceringen. Dimensies conform opgave constructeur/ materialisering. Daar waar van toepassing wordt de brandwerendheid (WBDBO) aangegeven.
Gevels	Gevelpakket aangeduid als contour met te onderscheiden arceringen. Dimensies van de gevelopbouw accuraat weergegeven.
Gevelopeningen	Schematische weergave van kozijnen en puien met stijlen en regels. Positie in het gevelpakket correct weergeven. Hoofdafmetingen correct weergeven. Draaiende delen niet aangeven, met uitzondering van deuren.
Binnenwanden	De wandopbouw en -dikte kunnen van tekeningen worden afgeleid.
Binnenwandopeningen	Kozijnen en puien aangeven met correcte afmetingen en positie in de wand. Draairichting en dagmaat aangeven bij deuren. Kozijnmerk en brandveiligheidsvoorzieningen aangeven.
Vloeropeningen / schachten	Vide, lift- en installatie schachten positioneren.
Trappen	Trappen accuraat weergegeven met handleuning en het juiste aantal treden. Aanduiding loopprijs/ klimlijn door middel van een pijl.
Kozijnen	Weergeven kozijnmerken interieur met materiaalafhankelijke codering.
Sanitair	Accurate aanduiding toestellen op de juiste positie.
Ruimtegegevens	Aanduiding ruimtelfunctie en netto oppervlak, in de ruimte.
Maatvoering	Aanduiding stramienmaten, uitwendige contouren, maatvoering van ruimten.



FASE UITVOERINGSGEREED ONTWERP

TE MAKEN BESCHIEDEN

ONDERDEEL	INFORMATIE
Situatietekening	1:1000 / 1:500 / 1:200 - afhankelijk van projectomvang.
Plattegronden	1:200 / 1:100 - afhankelijk van projectomvang.
Gevels	1:200 / 1:100 - afhankelijk van projectomvang.
Doorsneden	1:200 / 1:100 - afhankelijk van projectomvang.
Fragmenten	1:20 / 1:10.
Details	1:5.
Deelplattegronden	1:50.
Traptekeningen	1:50.
Kozijnstaat	1:50.
Materiaal- / kleurenstaat	Schaalloos – los document conform tekenwerk.
Overzicht vloer- en plafondafwerkingen	1:200 / 1:100 - afhankelijk van projectomvang.
3D impressie	Niet van toepassing in deze fase.
Verantwoording ontwerpkeuzen	Schriftelijke toelichting of rapport waarin de uitwerking van de faseresultaten van de voorgaande fasen en de daarmee gepaarde doorvertaling van de eisen uit het PvE, die impliciet in de gemaakte ontwerpkeuzen zit, expliciet en verifieerbaar gemaakt wordt, zodat partijen een beter beeld hebben bij de voorliggende faseresultaten en op basis daarvan weloverwogen besluiten kunnen nemen voor het vervolg.

DOEL VAN DE FASE:

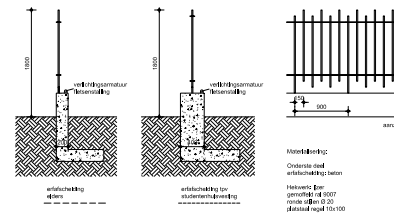
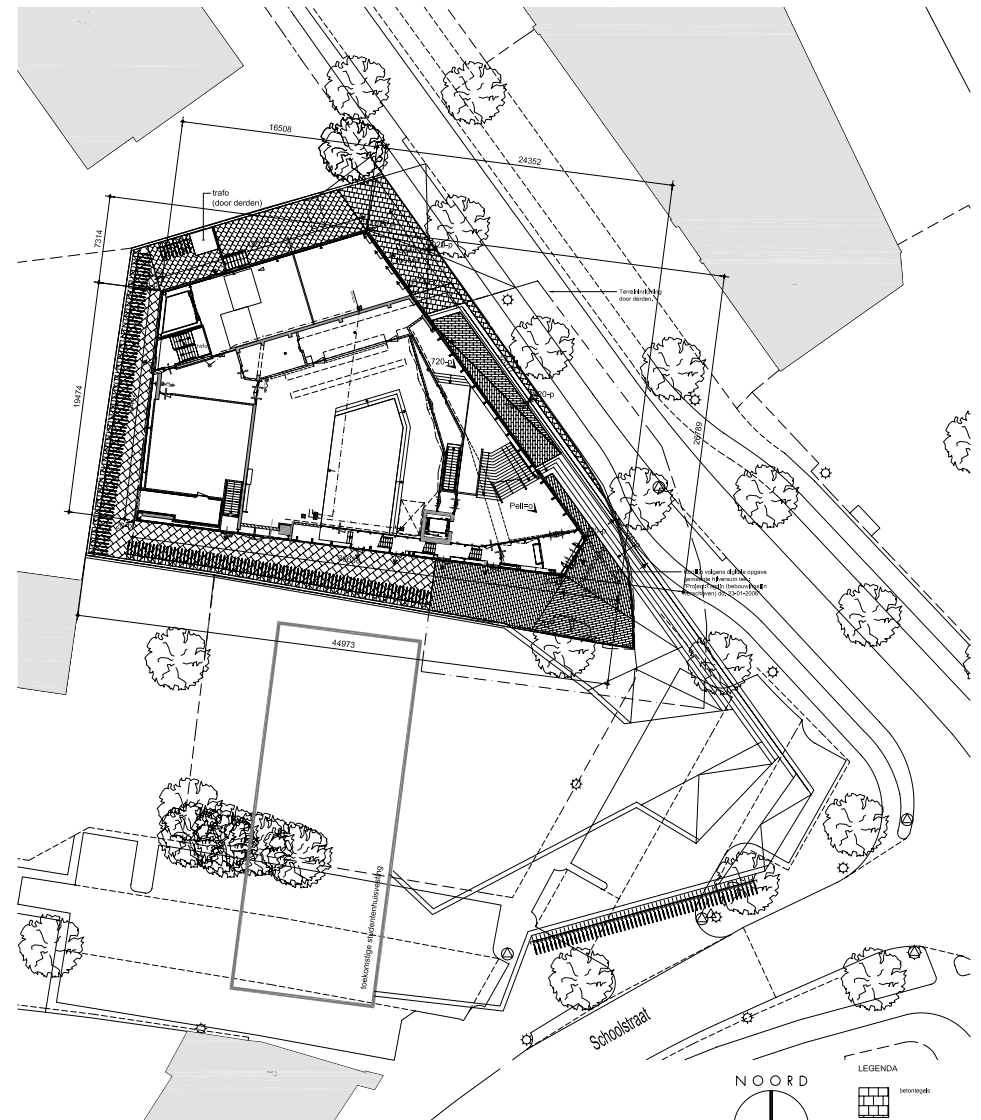
Het zodanig uitwerken van het ontwerp, dan wel zodanig toezien op die uitwerking, dat aan de hand daarvan de productie van bouw en installatiecomponenten, alsook de daadwerkelijke uitvoering en assemblage op de bouwplaats kan plaatsvinden.

BELANG VAN DE FASE:

Correcte uitvoering van het ontwerp.

SITUATIE

ONDERDEEL	INFORMATIE
Terrein	Digitale maatvaste onderlegger, aan te leveren door opdrachtgever. Terreingrenzen, kadastrale grenzen, bestemmingsplangrenzen, perceelsgrenzen, kadastrale gegevens (sectie, nummer etc.) e.d. aangeven.
Verhardingen	Indicatief, (nieuw) te maken parkeervakken aangeduid. Vetvangputten, slagbomen weergeven. Materialisering op hoofdlijnen.
Groenvoorziening	Plaats van bomen en groenzones weergeven.
Gebouw	Aanduiding gebouw / gebouwcontouren en ontsluitingen op maaiveldniveau. Maatvoering gebouw t.o.v. belendende percelen weergeven. (Hoofd-)entree en (nood-)uitgangen aangeduid met pijlen. Eventuele bijgebouwen weergeven (fietsenstalling, trafo o.d.).
Omgeving	Rijbanen en contouren omliggende gebouwen weergeven. Straatnamen benoemen.
Maatvoering	Uitwendige gebouwcontour in relatie tot terreingrenzen, belendingen en bekende ijkpunten.
Hoogteligging	Peilmaat begane grond t.o.v. NAP aangeduid.
Brandveiligheid	Opstelplaats brandweervoertuig aangegeven, positie brandhydranten aangegeven, brandweeringang aangeven. Opstelplaats(en) hulpdiensten.
Overige	Noordpijl en vermelding bron gebruikte onderlegger.



Gemeente Hilversum

verspreiden



LEGENDA


 Situatie
 sectie N, nr. 8555 en deels sectie N, nr 7823
 Peil = b.k. beg. gr. vloer = 0 = 7,00+NAP

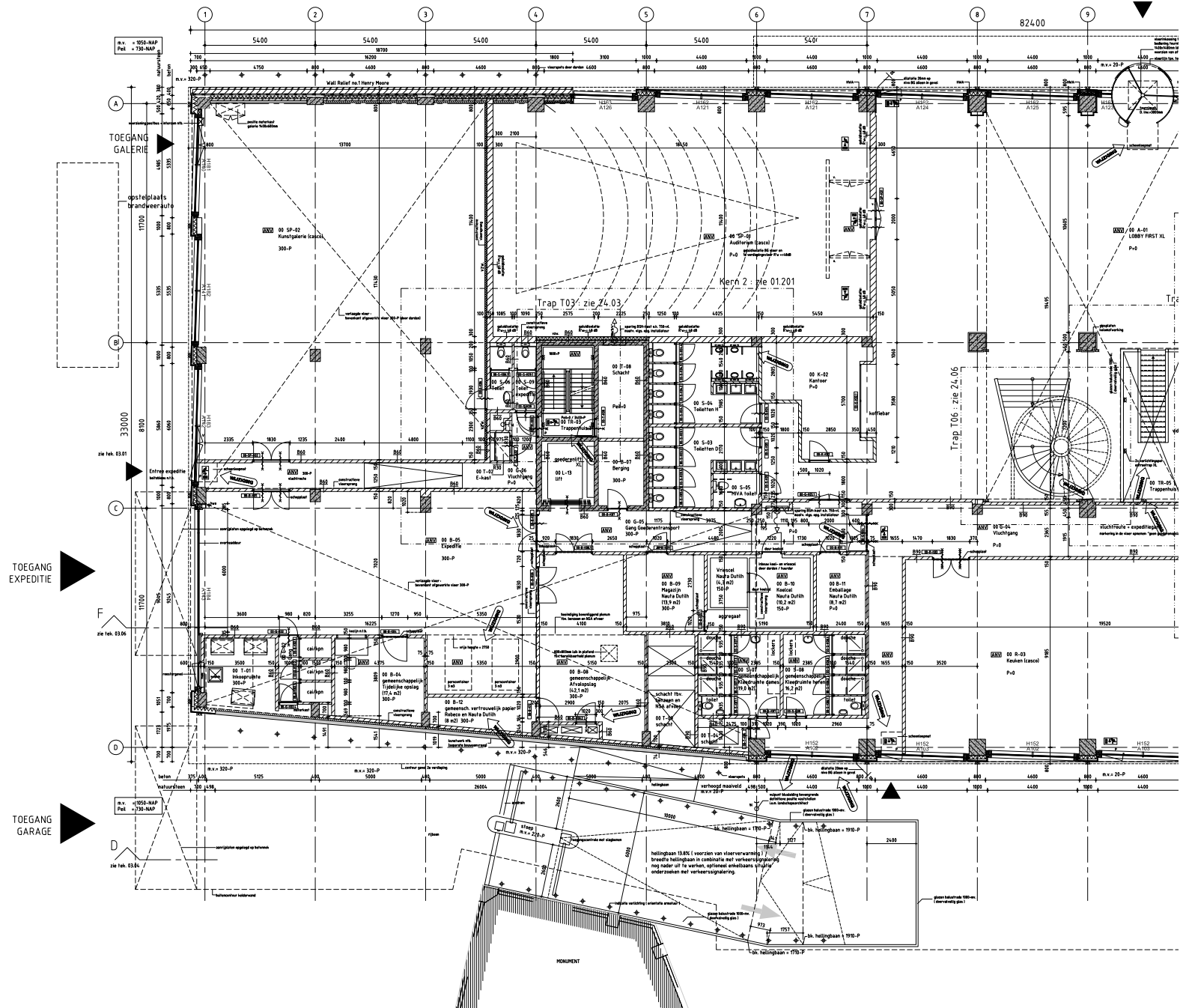
05053 B - 90.01

Leefbaar Hilversum fase 1 bouwrijp terrein

PLATTEGRONDEN

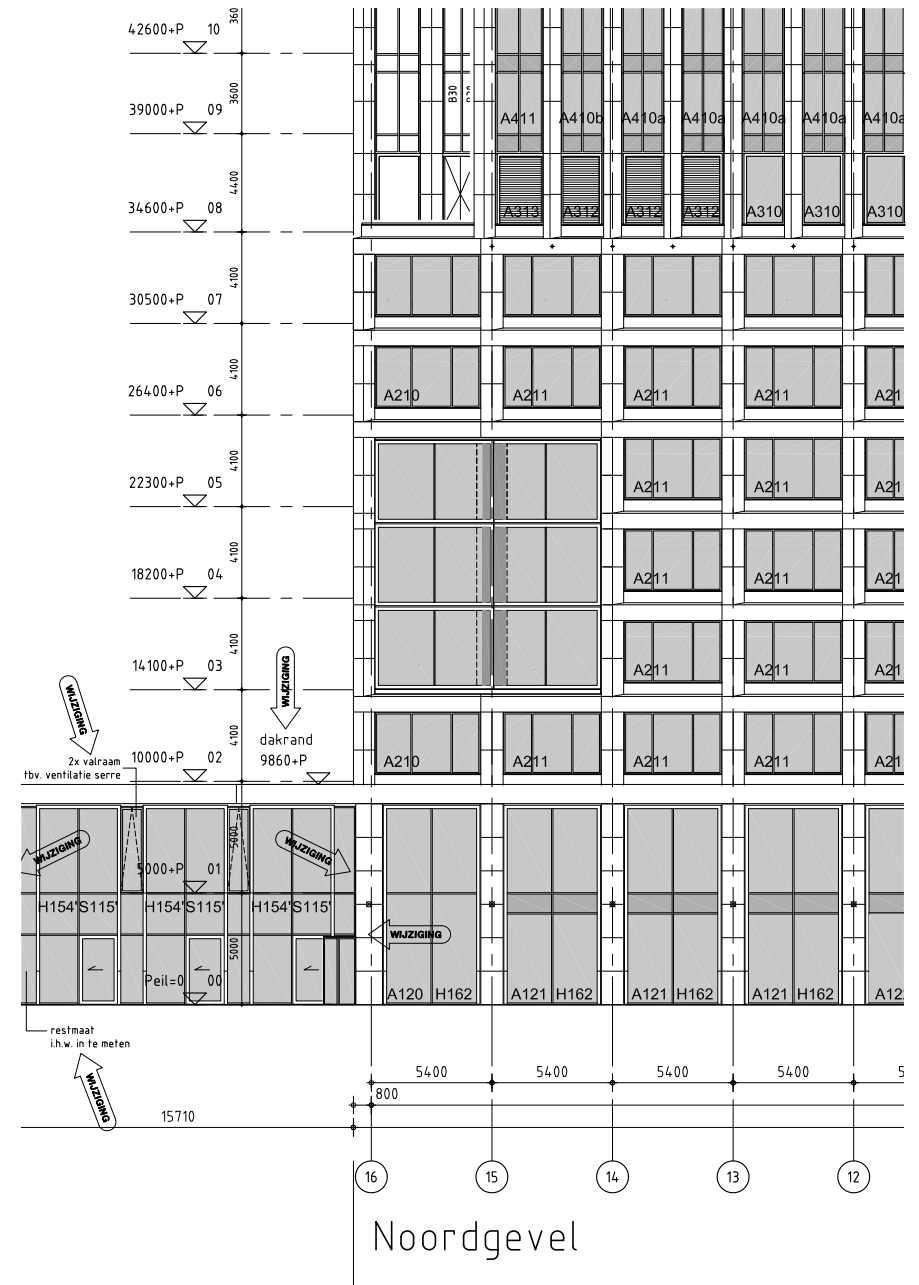
ONDERDEEL	INFORMATIE
Draagconstructie	Aanduiding als contour met herkenbare arcering. Materiaalverschillen in de constructie aangeven met te onderscheiden arceringen. Dimensies conform opgave constructeur/ materialisering. Daar waar van toepassing wordt de brandwerendheid aangegeven. Betonlateien boven betonsparingen stippelen.
Gevels	Gevelpakket aangeduid als contour met te onderscheiden arceringen. Dimensies van de gevelopbouw accuraat weergegeven.
Gevelopeningen	Schematische weergave van kozijnen en puien met stijlen en regels. Positie in het gevelpakket correct weergeven. Hoofdafmetingen correct weergeven. Draaiende delen niet aangeven, met uitzondering van deuren. Hoofdentree, nooduitgangen middels pijl aanduiden.
Binnenwanden	De wandopbouw en -dikte (incl. voorzetwanden) kunnen van tekeningen worden afgeleid.
Binnenwandopeningen	Kozijnen en puien aangegeven met correcte afmetingen en positie in de wand. Draairichting en dagmaat aangeven bij deuren. Kozijnmerk aangegeven. Brandwerendheid, zelfsluitendheid van deuren aangeven indien aanwezig en/of van toepassing.
Vloeropeningen / schachten	Aangeven door middel van een kruis. Kruipluik aanduiden.
Trappen	Trappen accuraat weergegeven met handleuning en het juiste aantal treden, Aanduiding looprichting/klimlijn door middel van een pijl. Maatvoering van traphoogte, breedte, op- en aantreden en hoeveelheid op- / aantreden.
Kozijnen	Weergeven kozijnmerken met materiaalafhankelijke codering. Aanduiding panieksluiting, brandwerendheid.
Sanitair	Eenvoudige aanduiding toestellen op de juiste positie.
Losse inrichting	Niet van toepassing in deze fase.
Vaste inrichting	Het ontwerp van balies en pantries accuraat weergegeven. Beltableau, postbussen en vaste vloerafwerkingen (schoonlooptapijt, vloertegels) aanduiden. Aanduiding van meubilair/inventaris is optioneel.
Ruimtegegevens	Aanduiding ruimtenummer, ruimtelfunctie en netto oppervlak, in de ruimte. Indien van toepassing bezetting per ruimte aangeven.
Maatvoering	Aanduiding stramienmaten, uitwendige contouren, maatvoering van ruimten, gevelpakketten, totaal maatvoering als doorgaande maatketting gekoppeld aan de stramienen.
Doorsneden	Markering positie van bijbehorende doorsneden.
Installaties	Installatieonderdelen op dakplattgrond weergeven, liftafmetingen / brandweerlift, hoog- laagspanningsruimte, meterkasten, droge blusvoorzieningen, positie brandmeldinstallatie (paneel), buitenverlichting, sleutelkuis (brandweer, energiebedrijf), symbolen nooduitjes, positie brandslanghaspels, toiletputten / wastafels etc, vloergoot met roosters, dakafschot, tegelpaden tbv installaties, glazenwasvoorziening, valveiligheidsysteem dak aanduiden.
Brandveiligheid	Symbolen en lijnen ten behoeve van het aangeven van de brandveiligheidseisen van wanden, kozijnen, etc. waar van toepassing.
Bouwbesluit	Voldoet aan Bouwbesluit.

PLATTEGRONDEN



GEVELS

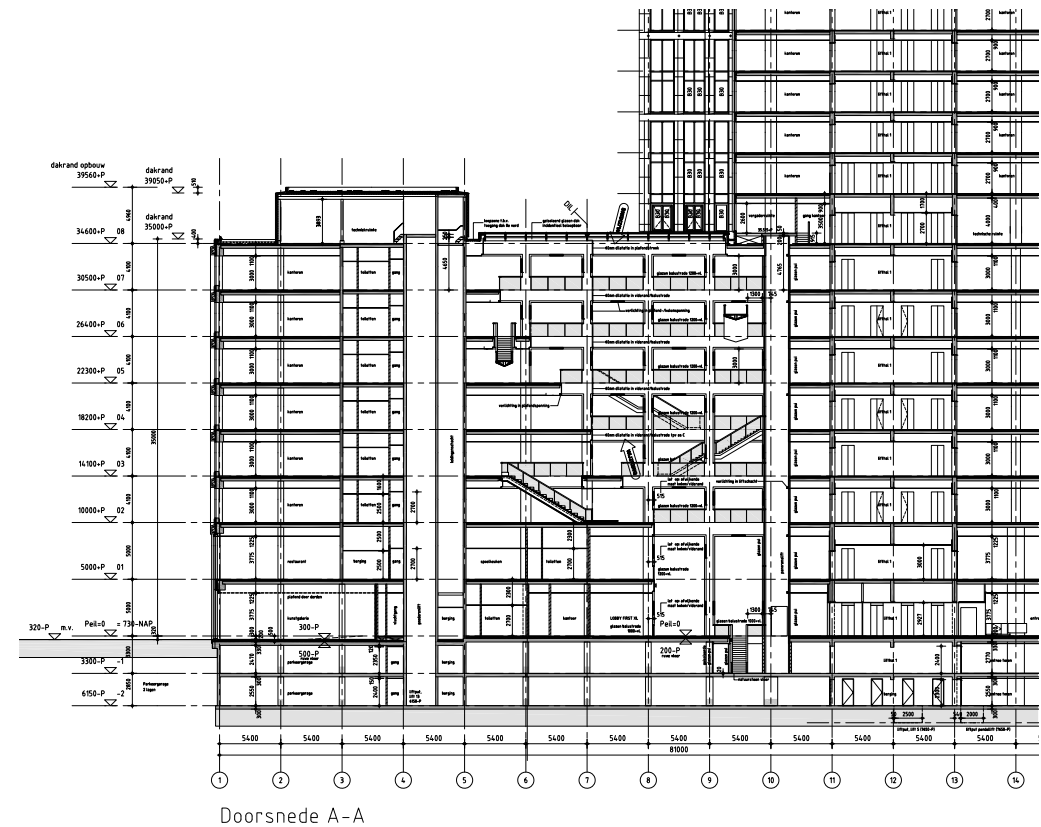
ONDERDEEL	INFORMATIE
Materiaalgebruik	Kleur- en materiaal aanduiding middels verschillende rasters en/of kleurtonen.
Gevelopeningen	Weergeven met een accurate kozijnindeling. Draairichting van deuren en ramen wordt aangegeven. Eventuele brand- en geluidwerendheid met symbolen aangeven op tekening. Kozijnmerken aangeven. Lateien boven kozijnen / metselwerkondersteuning weergeven.
Maatvoering	Aanduiding van hoogtematen verdiepingen, maaiveld en dakrand/nok. Maatvoering kozijnen, balustraden, gevelmateriaal (metselwerk), en stramienien aanduiden.
Installaties	Weergave van in de gevels in het zicht komende installatie-onderdelen.
Brandveiligheid	Aanduiding van geveldelen (dicht en/of open) met een specifieke eis m.b.t. brandoverslag.
Bouwbesluit	Voldoet aan Bouwbesluit.
Overige	Weergave van bijvoorbeeld noodoverstorten, hwa's, spuwers, sleutelkluis, dilataties, voorzieningen glazenwasinstallatie, ventilatieroosters etc. Weergave aanduiding doorsneden.



Noordgevel

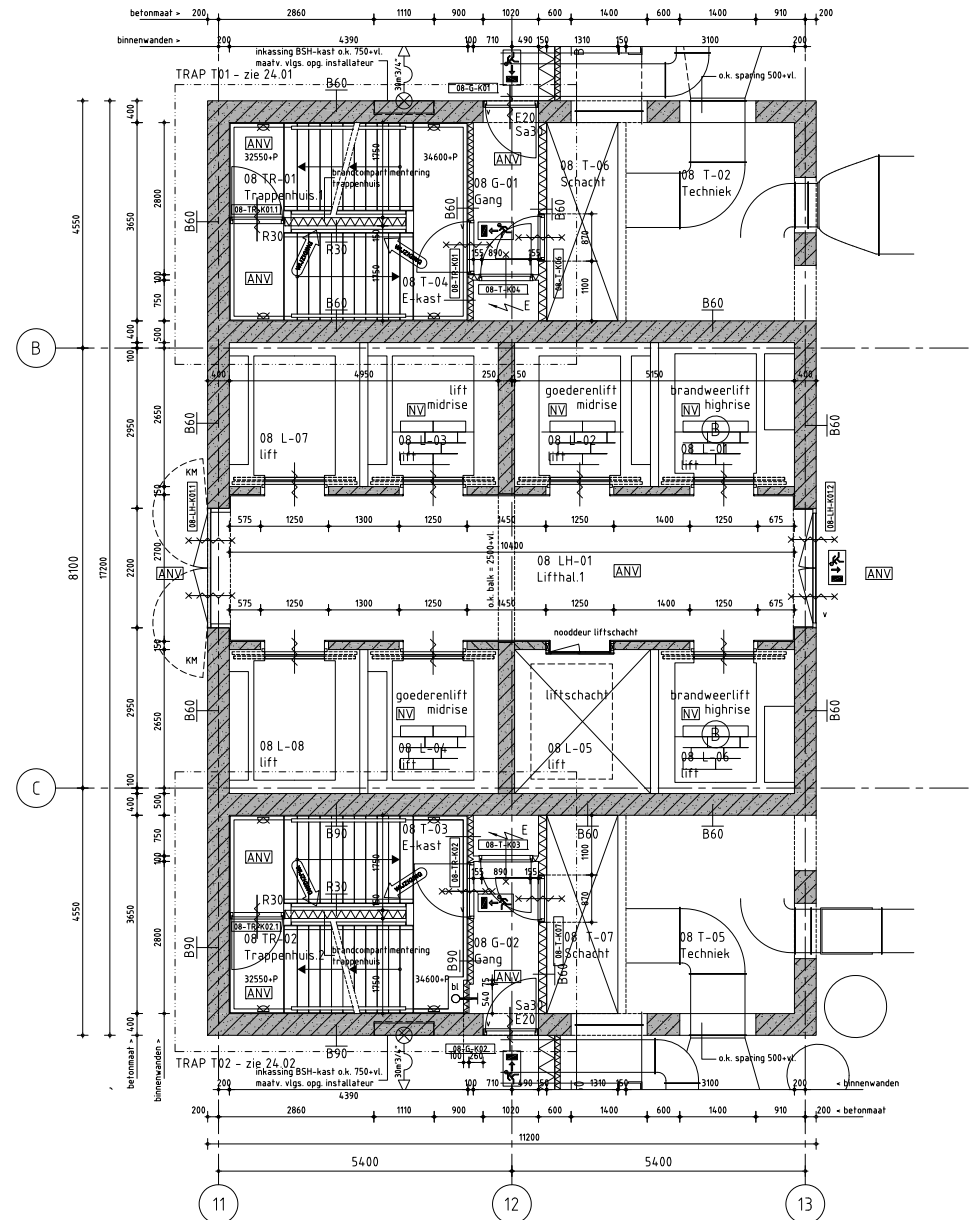
DOORSNEDEN

ONDERDEEL	INFORMATIE
Draagconstructie	Aangeven als contour met herkenbare arcering, waarbij materiaalverschillen inzichtelijk zijn. Afmetingen conform constructieve opzet.
Vloeren en daken	Aangeven als contour met herkenbare arcering, waarbij materiaalverschillen inzichtelijk zijn (incl. verhoogde vloeren). Afmetingen zijn afgestemd met materialisatie/constructieve opzet.
Gevels	Gevelpakket wordt aangeduid als contour met te onderscheiden arceringen. Dimensies van de gevel-opbouw correct weergegeven.
Gevelopeningen	Schematische weergave van kozijnen en puien met stijlen en regels. Positie in het gevelpakket en hoogtematen correct weergegeven. Hoofdafmetingen correct weergeven.
Verlaagde plafonds	Indien van toepassing op eenvoudige wijze weergeven.
Maatvoering	Aanduiding van hoogtematen verdiepingen (bovenzijde afgewerkte vloer), gevelopeningen / kozijnen en dakrand/nok, maaiveld, peilmaat tov NAP, plafondhoogten (vrije hoogten), hoogte balustraden. Netto verdiepingshoogte (o.k. vloer en verlaagd plafond.) Stramienmaten aangeven.
Ruimte informatie	Ruimtefunctie aangeven.
Installaties	Weergave van installaties vanuit de modellen en/of tekeningen derden.
Brandveiligheid	Verloop van brandscheidingen als lijn en/of vlak weergeven
Bouwbesluit	Voldoet aan Bouwbesluit.



DEELPLATTEGRONDEN

ONDERDEEL	INFORMATIE
Draagconstructie	Aanduiding als contour met herkenbare arcering. Materiaalverschillen in de constructie aangeven met te onderscheiden arceringen. Dimensies conform opgave constructeur/ materialisering. Daar waar van toepassing wordt de brandwerendheid (WBDBO) aangegeven.
Gevels	Gevelpakket aangeduid als contour met te onderscheiden arceringen. Dimensies van de gevelbouw accuraat weergegeven.
Gevelopeningen	Schematische weergave van kozijnen en puien met stijlen en regels. Positie in het gevelpakket correct weergeven. Hoofdafmetingen correct weergeven. Draaiende delen niet aangeven, met uitzondering van deuren.
Binnenwanden	De wandopbouw en -dikte kunnen van tekeningen worden afgeleid.
Binnenwandopeningen	Kozijnen en puien aangeven met correcte afmetingen en positie in de wand. Draairichting en dagmaat aangeven bij deuren. Kozijnmerk en brandveiligheidsvoorzieningen aangeven.
Vloeropeningen / schachten	Aangeven door middel van een kruis.
Trappen	Trappen accuraat weergeven met handleuning en het juiste aantal treden. Aanduiding loopprijs/ klimlijn door middel van een pijl.
Kozijnen	Weergeven kozijnmerken interieur met materiaalafhankelijke codering.
Sanitair	Accurate aanduiding toestellen op de juiste positie.
Ruimtegegevens	Aanduiding ruimtelfunctie en netto oppervlak, in de ruimte.
Maatvoering	Aanduiding stramienmaten, uitwendige contouren, maatvoering van ruimten.


 8e verdieping
 34600+P

MATERIAAL / KLEURENSTAAT

ONDERDEEL	INFORMATIE
Uitwerkingniveau	Voldoende om volledig inzicht te geven in de afwerking middels aanduiding van (bouw-kundige) materialen met bijbehorende kleur (codering) per ruimte.
Informatieniveau	Vloer-, wand- en plafondafwerkingen per ruimte (nummer). Zo nodig aangevuld met een bijzondere afwerking (geen vloer-, wand- of plafondafwerking zijnde. Weergave middels tabel.

nummers	omschrijving	muurafwerking	wandafwerking	plafondafwerking	lijsten	kleur en bijzonderheden
00_B-05c	casestappers	V1	W7	P9	D0	kozijnen: RAL 7022 (omburggr); deuren: F7853 (Ocean grey)
00_B-05a	opslag schoon (1x buffet)	V1	W7	P9	D0	
00_B-08	berging	V9	W7	P9	D0	V9: IQ Megalit 3390521
00_E-03	E-kaat	V0	W0	P0	D0	
00_E-04	E-kaat	V0	W0	P0	D0	
00_E-08	E-kaat	V0	W0	P0	D0	
00_G-01a	tochtstels	V3, V10	W3	P3	D4	V3: S8B1 (moussagry); V10: Mossa 50% 206XV en 50% 206YV, middengrijs; W3: RAL 9010 (zuiverwit) en kleur RAL A; kozijnen: RAL rnb
00_G-01b	entreehal vooringen	V10	W3, W4	P3	D4	V10: Mossa 50% 206XV en 50% 206YV, middengrijs; W3: RAL 9010 (zuiverwit) en kleur RAL A; W4: rnb
00_G-01c	huishoog vooringen	V9	W2, W5	P8	D4	W5: kleur RAL A; V9: IQ Megalit 3390521
00_G-02a	tochtstels	V3, V10	W3, W4	P3	D4	V3: S8B1 (moussagry); V10: Mossa 50% 206XV en 50% 206YV, middengrijs; W3: RAL 9010 (zuiverwit) en kleur RAL B; kozijnen: RAL rnb; W4: rnb
00_G-02b	entreehal vooringen	V10	W3, W4	P3	D4	V10: Mossa 50% 206XV en 50% 206YV, middengrijs; W3: RAL 9010 (zuiverwit) en kleur RAL B; W4: rnb
00_G-02c	huishoog vooringen	V9	W2, W5	P8	D4	W5: kleur RAL B; V9: IQ Megalit 3390521
00_G-02d	gang	V10	W3	P3	D4	V10: Mossa 50% 206XV en 50% 206YV, middengrijs; W3: RAL 9010 (zuiverwit) en kleur RAL B
00_G-03a	tochtstels	V3, V10	W3, W4	P3	D4	V3: S8B1 (moussagry); V10: Mossa 50% 206XV en 50% 206YV, middengrijs; W3: RAL 9010 (zuiverwit) en kleur RAL C; W4: rnb
00_G-03b	entreehal vooringen	V10	W3, W4	P3	D4	V10: Mossa 50% 206XV en 50% 206YV, middengrijs; W3: RAL 9010 (zuiverwit) en kleur RAL C; W4: rnb
00_G-03c	huishoog vooringen	V9	W2, W5	P8	D4	W5: kleur RAL C; V9: IQ Megalit 3390521
00_G-03d	garage	V9	W3	P3	D4	W3: RAL 9010 (zuiverwit) en kleur RAL rnb; V9: IQ Megalit 3390521
00_G-03e	tochtstels	V3	W3	P3	D4	V3: rnb

Werk : First Rotterdam
Betreft : KM-staat exterieur (werktekeningen)

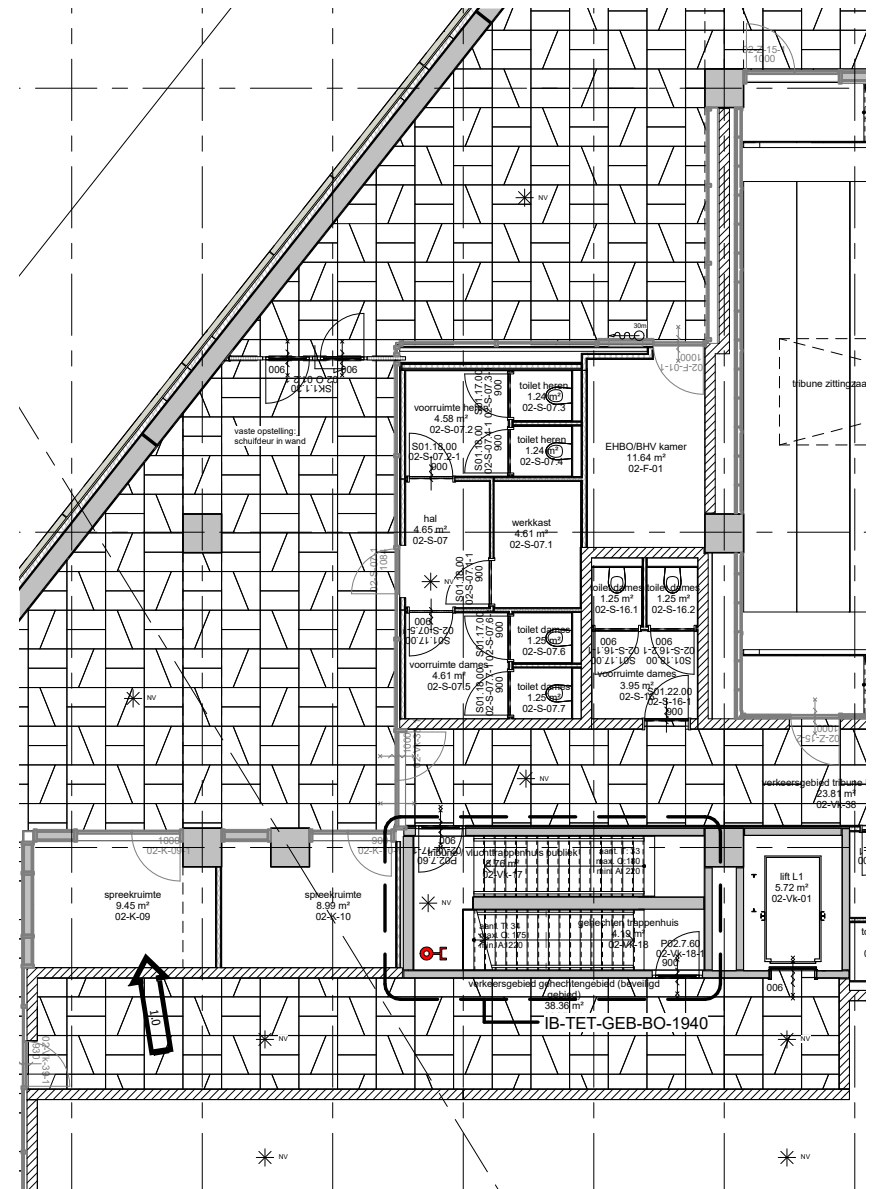
Werkno.: 10007
30-04-2015

code	vloerafwerking	kleur	code
V1	cementdekvloer		
V2a	projectappijt, brandvertragend; op cementdekvloer (tenzij ander vermeld); Design / motif volgens monster	volgens monster	nrb
V2b	projectappijt in de trappenhuizen en rooksluizen	volgens monster	nrb
V3	keramische vloertegels, kleur voegen afgestemd op kleur tegels; natuursteen dorpels t.p.v. deur voorruimte	volgens monster	nrb
V4	isolatie		
V5	natuursteen Jura Travertin, gezoet, gestopt, rvs dilatatieprofielen	volgens monster	nrb
V6	vlindersen + instrooien	transparant	
V7	stufbinder		
V8	epoxycoating		
V9	betoncomposiet	volgens monster	nrb
V10	epoxycoating belijningen, pijlen etc.	wit	RAL 9010
V11	epoxycoating parkeervakken	braungrau	RAL 7013
V12	hardhouten treden en bordesvloer (hardhout 700 kg/m3) (wenteltrappen in vides toren)	transparant	
V13	is vervallen		
V14	is vervallen		
V15	computerivoer hoogwaardig, (vloerpotten onderdeel installatiebestek)	volgens monster	nrb
V16	zandcement dekvloer		
V17	schoonloopmat (met aluminium profielen)		
V18	vloer goederenliftcabine	volgens monster	
V19	houten balklaag / OSB / Fermacell (20e verdieping)		
V20	cementdekvloer incl. vloerverwarming (3e verdieping)		

OMSCHRIJVING / ONDERDEEL	AFWERKING	KLEUR	KLEURCODE	OPMERKINGEN
PARKEERGARAGE (-1 en -2)				
entree parkeergarage; speedgate / rolhek	gepoedercoat staal	Interpon Bronze 2525	YW283F	
wanden, tot 600 h	tweecomponenten spuitwerk	beige grijs	RAL 7006	
opstaande kolommen, tot 600 h	tweecomponenten spuitwerk	beige grijs	RAL 7006	
wanden, boven 600 h	tweecomponenten spuitwerk	Reinweiss	RAL 9010	
opstaande kolommen, boven 600 h	tweecomponenten spuitwerk	Reinweiss	RAL 9010	
aanrijbeveiliging / paaltjes	RVS	geborsteld	K320	
roosterwand / roosterdeuren	gepoedercoat aluminium	Interpon Bronze 2525	YW283F	
plafond	tweecomponenten spuitwerk	Reinweiss	RAL 9010	
rooster in plafond (onder schacht t.p.v. as 5)	rooster, gepoedercoat aluminium	Reinweiss	RAL 9010	
leidingwerk in het zicht langs plafond	schilderwerk	Reinweiss	RAL 9010	
vloer	gevlinderd beton	natuurel grijs		
vloer, belijning en pijlen	epoxycoating	Reinweiss	RAL 9010	
vloer, markering parkeervakken	epoxycoating	beige grijs	RAL 7006	
pielen, kozijnen en dichte vullingen	gepoedercoat aluminium	Interpon Bronze 2525	YW283F	
armaturen	Zumtobel Perforce O langwerpig			opbouw onder plafond
armaturen, oriëntatie	BEGA 8675	antraciet		ronde, in vloer ingebouwd, langs de rijbanen; h.o.h. 1350; lichtkleur blauw
veiligheidsverlichting	Zumtobel Onlite serie			
ENTREE PARKEERGARAGE (-1 en -2)				
steenachtige wanden inrit, volle hoogte	tweecomponenten spuitwerk	Braungrau	RAL 7013	tussen as 5 en speedgate bij as 8
steenachtige wanden inrit, tot 600 h	tweecomponenten spuitwerk	Braungrau	RAL 7013	vanaf speedgate bij as 8 en verder oostwaarts
steenachtige wanden inrit, boven 600 h	tweecomponenten spuitwerk	Reinweiss	RAL 9010	vanaf speedgate bij as 8 en verder oostwaarts
platen koelerprofielen op as 13 en 14	schilderwerk	Reinweiss	RAL 9010	
roosterwand / roosterdeuren	rooster, gepoedercoat aluminium	Interpon Bronze 2525	YW283F	
plafond inrit	tweecomponenten spuitwerk	Reinweiss	RAL 9010	
leidingwerk in het zicht langs plafond	schilderwerk	Reinweiss	RAL 9010	
vloer inrit, vlak	gevlinderd beton	natuurel grijs		
vloer inrit, helling	epoxycoating	beige grijs		
drainage, maalveld	Acco Squareline sleufgoot, rvs opzetsuk	natuurel rvs		
drainage, laag -1	Acco Multiline HV roostergoot, maastrooster rvs	natuurel rvs		breedte min. 150
vloer, belijning	epoxycoating	Reinweiss	RAL 9010	
doorvalbeveiliging, maalveld, balustrade	gepoedercoat staal	Interpon Bronze 2525	YW283F	lamellen hekwerk
doorvalbeveiliging, maalveld, bevestiging onderzijde	gepoedercoat staal	Interpon Bronze 2525	YW283F	
armaturen	Zumtobel Perforce O langwerpig			opbouw onder plafond; lichtkleur 3000 K
armaturen, oriëntatie	BEGA 8675	antraciet		ronde, in vloer ingebouwd, langs de rijbanen; h.o.h. 1350; lichtkleur blauw
veiligheidsverlichting	Zumtobel Onlite serie			lichtkleur 3000 K
RLINT (laag 0 en 1)				
penanten, natuursteen	bekleding Jura, gezoet, vleug verticaal	natuurel		conform goedgekeurd monsterBakker natuursteen
penanten, voegen	voegmortel, of kit op kleur met zand aangemengd	beige		conform goedgekeurd monsterBakker natuursteen
beglazing	diverse	natuurel		conform goedgekeurde glasmonsters
stalen winddiger achter pui t.p.v. vide lobby en entreehal	gepoedercoat aluminium	Interpon Bronze 2525	YW283F	
beglazing, ondoorzichtige gedeelten	geïmmaliseerd glas	drum	nr. 35-300	60°C Emalt Evolution
houten stalen en regels	getintmeerd hout, oregon pine, transparante afwerking	licht pigmentmeerd		Sikkens Cetol TGX hoogglans
houten stalen en regels, onderste gedeelte	plaatwerk gepoedercoat aluminium	Interpon Bronze 2525	YW283F	op vormslagvastte achtergrond
onderdorpel	hardsteen	natuurel		oppervlaktebewerking, gezoet
draaiende delen	geïsoleerde aluminium profielen, gepoedercoat	Interpon Bronze 2525	YW283F	
invoelkozijnen	geïsoleerde aluminium profielen, gepoedercoat	Interpon Bronze 2525	YW283F	
toegangdeuren entreehal	autonutische toornuts	RVS		
restaurant puien b.g. zudgevel, in houten viesgevelpui	geïsoleerde aluminium profielen, gepoedercoat	Interpon Bronze 2525	YW283F	
scharnieren	Interpon Bronze 2525			in zelfde kleur gecoat als deur
drangers	Interpon Bronze 2525			in het kozijn opgenomen
deurwerk	gepoedercoat aluminium	Interpon Bronze 2525	YW283F	
buitenplafond loopgang, b.g. t.p.v. schuine gevel (tussen as 1 t/m 6)	aluminium plafond op achterconstructie; gepoedercoat	Interpon Bronze 2525	YW283F	
expediteerder	geïsoleerde segment-heldder, gepoedercoat	Interpon Bronze 2525	YW283F	
veiligheidsverlichting	Zumtobel Onlite serie			lichtkleur 3000 K
RLINT; KUNSTWERK ZUIDGEVEL				n.l.b. Martijn Sandberg
bouwkundig wind- en waterdicht maken				

OVERZICHT VLOER-, WAND- EN PLAFONDAFWERKINGEN

ONDERDEEL	INFORMATIE
Overzichten	Niet op schaal. Schematische weergave per vloerniveau van vloer- en plafondafwerkingen. Middels arcering c.q. kleur worden de toegepaste materialen inzichtelijk gemaakt. Weergave van plafondhoogten tov vloerniveau.
Wandaanzichten	Wandtegелwerk toiletruimten. Tegelpatroon aanduiden. Zo nodig aanvullend wandaanzichten van speciale wandafwerkingen weergeven.
Indelingen	1:200 /1:100 - indelingen van vloer- en plafondafwerkingen met bijbehorende elementafmetingen inzichtelijk maken. Weergave op overzichtsplattegonden.
Verlichting	Weergave van verlichtingspatroon met posities armaturen op indelingstekening. Zo nodig aangevuld met overige installatie componenten.
Renvooi	Tabel op tekening waarin weergave van arcering c.q. kleur met bijbehorende materialen.





BNA, Branchevereniging Nederlandse Architectenbureaus

Jollemanhof 14, 1019 GW Amsterdam +31 20 555 36 66
Postbus 19606, 1000 GP Amsterdam bna@bna.nl
bna.nl

Colofon

Verantwoording

Deze publicatie is met de grootste zorgvuldigheid tot stand gebracht, maar pretendeert niet volledig te zijn. Het is eerst en vooral een discussiestuk op basis waarvan opdrachtgever en architect het gesprek aan kunnen gaan om tot een weloverwogen architecten opdracht te komen. De inhoud is tot stand gekomen in nauwe samenwerking met een zestal bureaus die ieder de uitwerking van één fase voor hun rekening genomen hebben: Rijnboutt, Inbo, KCAP Architects & Planners, OZ, EGM architecten en de Architecten Cie.

Uitgave

BNA
Koninklijke Maatschappij tot Bevordering der Bouwkunst
Bond van Nederlandse Architecten
Jollemanhof 14
Postbus 19606
1000 GP Amsterdam
T 020 555 36 66
bna@bna.nl
www.bna.n

Vormgeving

Woltera Niemeijer, CO3 | grafisch ontwerpers, Amsterdam

© BNA, Amsterdam, 2021

Het staat gebruikers vrij deze publicatie te gebruiken om tot een weloverwogen architectenopdracht te komen.